

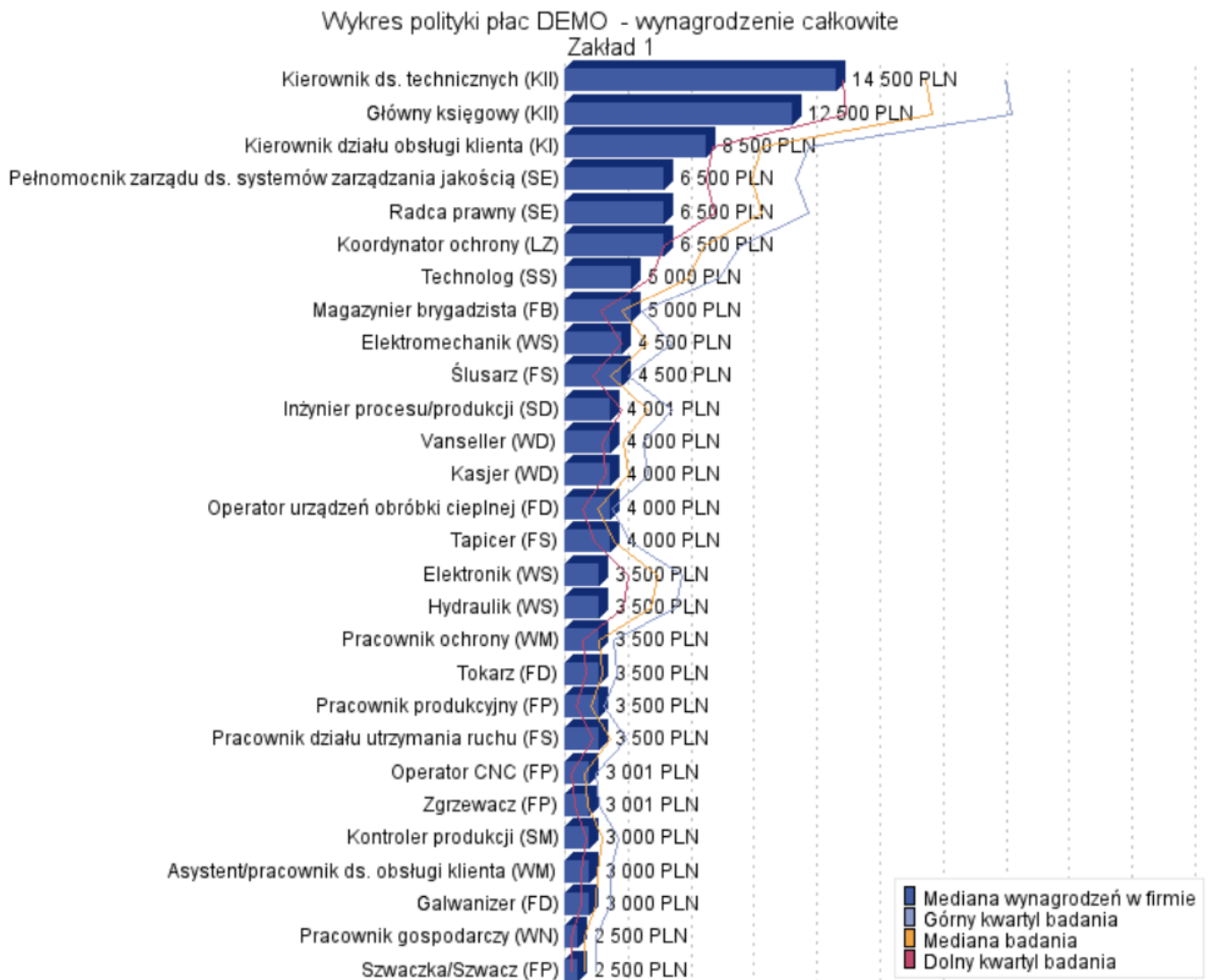


Przykładowe analizy

WYKRES POLITYKI PŁAC

Wykres polityki płac to graficzne zestawienie wyników raportu ze stawkami wynagrodzeń na poszczególnych stanowiskach w Państwa firmie. Wyniki raportu są prezentowane za pomocą mediany oraz górnego i dolnego kwartyla. Na wykresie przedstawiono również odniesienie do mediany wynagrodzeń w Państwa firmie. Wykres jest przedstawiony dla wynagrodzenia podstawowego oraz całkowitego.

PREZENTOWANE NA PRZYKŁADZIE DANE SĄ FIKCYJNE





Wykres polityki płac DEMO - wynagrodzenie podstawowe
Zakład 1

