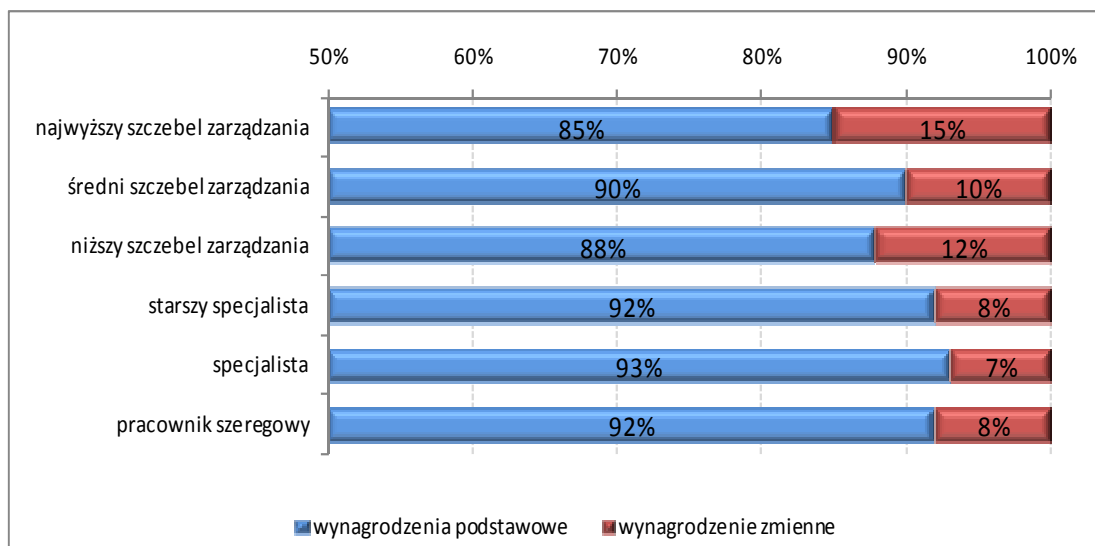


## PRZYKŁADOWE ANALIZY (DANE FIKCYJNE)

### CZĘŚĆ I: ANALIZY OGÓLNE

PORÓWNANIE WYNAGRODZEŃ CAŁKOWITYCH								
Szczebel	Liczba zakładów	Liczba osób	Pierwszy decyl	Dolny kwartyl	Mediana	Górny kwartyl	Dziewiąty decyl	Średnia
najwyższy szczebel zarządzania	10	30	10 000	15 000	20 000	25 000	30 000	21 000
średni szczebel zarządzania	15	300	6 000	8500	13 000	16 500	20 000	15 000
niższy szczebel zarządzania	20	300	5 000	7 500	10 000	12 500	15 000	11 000
starszy specjalista	25	600	3 000	4 500	6 000	7 500	10 000	7 000
specjalista	25	600	2 000	3000	4 000	5 000	6 000	4 500
pracownik szeregowy	30	800	1 400	2 100	2 800	3 500	4 200	3 000

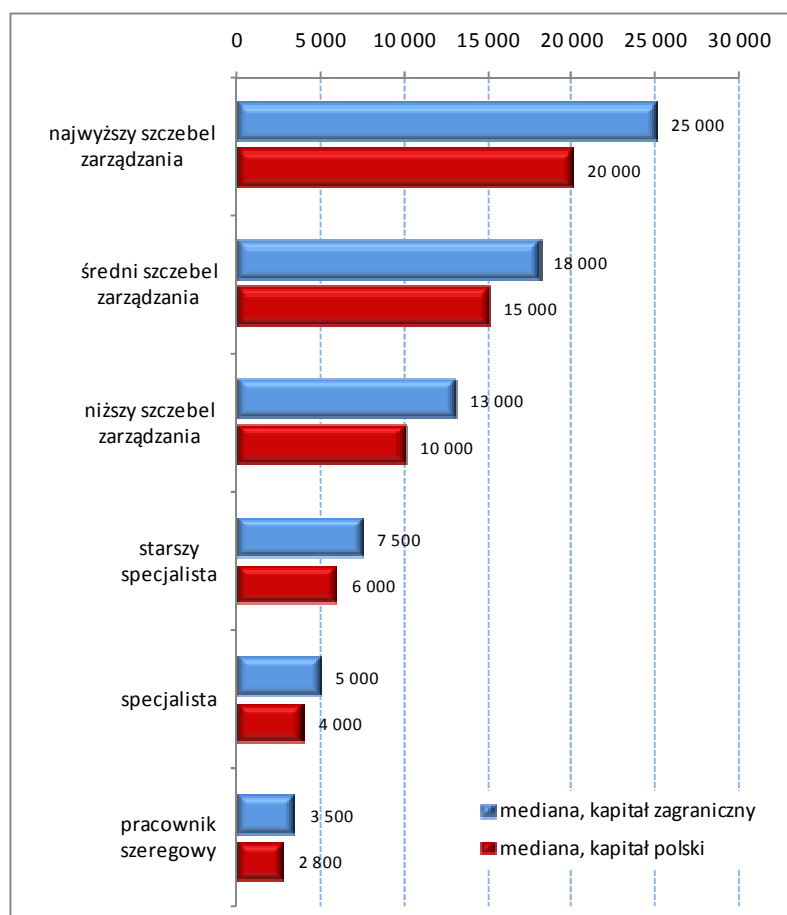
### STRUKTURA WYNAGRODZEŃ NA POSZCZEGÓLNYCH SZCZEBLACH ZARZĄDZANIA



## WYNAGRODZENIA WEDŁUG WOJEWÓDZTW

WYNAGRODZENIA CAŁKOWITE W WOJEWÓDZTWIE MAŁOPOLSKIM								
Szczebel	Liczba zakładów	Liczba osób	Pierwszy decyl	Dolny kwartyl	Mediana	Górny kwartyl	Dziewiąty decyl	Średnia
najwyższy szczebel zarządzania	10	30	10 000	15 000	20 000	25 000	30 000	21 000
średni szczebel zarządzania	20	300	5 000	7 500	10 000	12 500	15 000	11 000
niższy szczebel zarządzania	20	400	4 000	5 500	7 000	9 000	12 500	8 500
starszy specjalista	25	600	3 000	4 500	6 000	7 500	10 000	7 000
specjalista	25	600	2 000	3 000	4 000	5 000	6 000	4 500
pracownik szeregowy	25	800	1 400	2 100	2 800	3 500	4 200	3 000

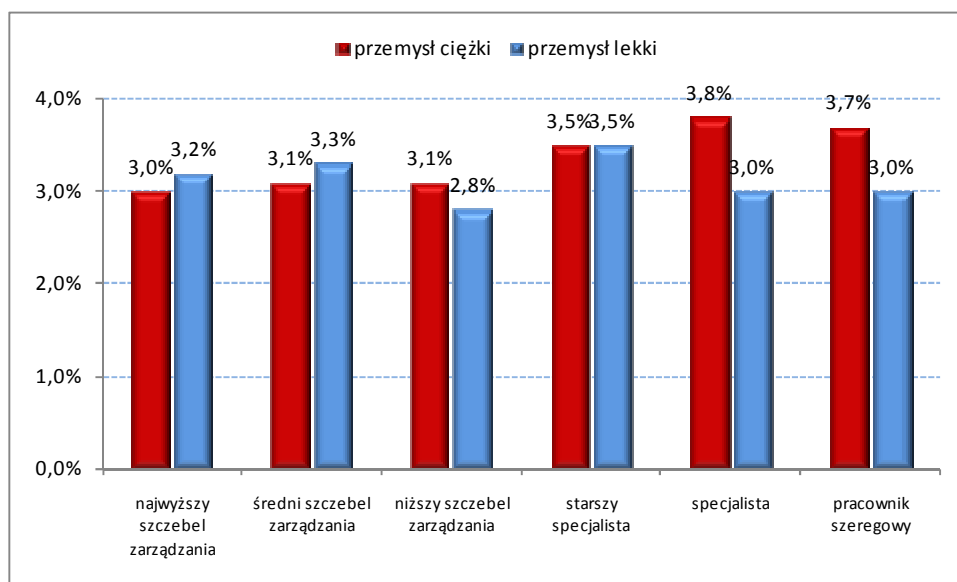
## WYNAGRODZENIA WEDŁUG POCHODZENIA KAPITAŁU FIRMY



## WYNAGRODZENIA W FIRMACH O RÓŻNEJ WIELKOŚCI ZATRUDNIENIA

Szczelbel	Poniżej 100 osób			Od 101 do 250 osób			Od 251 do 1 000 osób			Powyżej 1 000 osób		
	Dolny kwartyl	Mediana	Górny kwartyl	Dolny kwartyl	Mediana	Górny kwartyl	Dolny kwartyl	Mediana	Górny kwartyl	Dolny kwartyl	Mediana	Górny kwartyl
najwyższy szczebel zarządzania	12 000	18 000	28 000	15 000	20 000	30 000	16 000	22 000	42 000	18 000	25 000	45 000
średni szczebel zarządzania	6 000	8 000	18 000	7 000	10 000	20 000	8 000	11 000	25 000	9 000	20 000	30 000
niższy szczebel zarządzania	4 500	6 000	15 000	5 000	7 000	16 000	5 200	8 000	20 000	7 000	15 000	20 000
starszy specjalista	4 000	5 000	9 000	4 000	6 000	9 500	4 500	6 500	10 000	5 000	10 000	16 000
specjalista	3 000	3 500	8 000	3 000	4 000	9 000	3 500	5 000	9 000	3 800	6 000	9 500
pracownik szeregowy	2 000	2 500	7 500	2 000	2 800	8 000	2 500	3 000	8 200	2 200	3 200	9 000

## PLANOWANE PODWYŻKI WYNAGRODZEŃ W FIRMACH PRZEMYSŁU CIĘŻKIEGO I LEKKIEGO

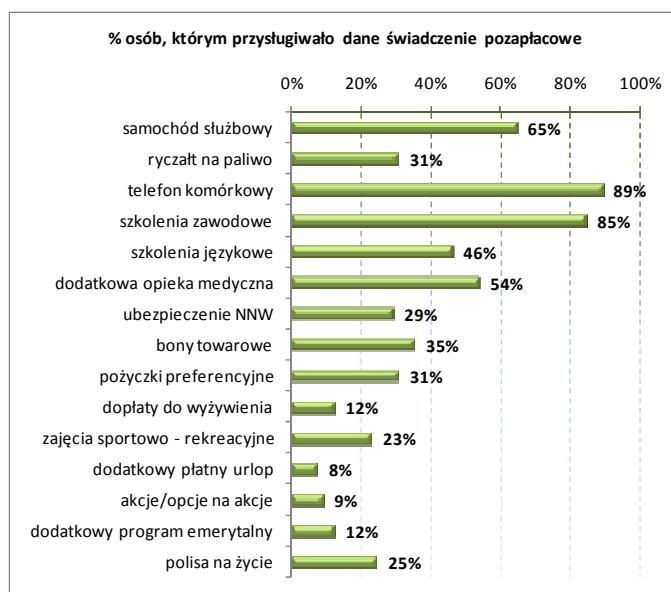


## CZĘŚĆ II: ANALIZY DLA STANOWISK

### OPIS STANOWISKA

<b>KSIĘGOWY II</b> <i>(ACCOUNTANT II)</i> <b>pien finansowy</b> starszy specjalista	
Ogólna charakterystyka	Odpowiedzialny za prowadzenie bieżącej księgowości firmy, różnorodne operacje finansowe.
Zakres obowiązków	<ul style="list-style-type: none"><li>• prowadzenie ksiąg handlowych pod nadzorem głównego księgowego,</li><li>• prowadzenie ewidencji dokumentów kasowych i bankowych,</li><li>• przygotowywanie specyfikacji wybranych kont,</li><li>• kontrola terminowości rozliczania zaliczek gotówkowych i bezgotówkowych,</li><li>• nadzorowanie odpowiedniego obiegu dokumentów księgowych,</li><li>• zabezpieczenie odpowiedniego poziomu środków pieniężnych niezbędnych do prowadzenia operacji,</li><li>• prowadzenie rejestru VAT.</li></ul>
Doświadczenie zawodowe	Powyżej dwóch lat.
Umiejętności i kwalifikacje	Znajomość zasad rachunkowości.
Dodatkowe informacje	Opiera się na własnym doświadczeniu i własnej ocenie sytuacji.

### WYKRES PRZEDSTAWIAJĄCY DODATKI POZAPIENIĘŻNE PRZYSŁUGUJĄCE NA DANYM STANOWISKU



## SZCZEGÓŁOWE DANE DLA KAŻDEGO STANOWISKA

		WYNAGRODZENIE MIESIĘCZNE BRUTTO							
		Liczba zakładów	Liczba osób	Pierwszy decyl	Dolny kwartyl	Mediana	Górny kwartyl	Dziewiąty decyl	Średnia
Wszystkie firmy	płaca podstawowa	15	957	2 200	2 800	<b>3 610</b>	5 040	6 200	4 002
	płaca całkowita			2 423	3 000	<b>3 871</b>	6 033	7 419	4 446

		WYNAGRODZENIE ZMIENNE							
		Liczba zakładów	Liczba osób	Pierwszy decyl	Dolny kwartyl	Mediana	Górny kwartyl	Dziewiąty decyl	Średnia
Wszystkie firmy	premia	11	22	246	389	<b>759</b>	1 382	3 040	1 128
	premia jako % płacy podstawowej			8%	9%	<b>23%</b>	30%	74%	29%

		WYNAGRODZENIA CAŁKOWITE WEDŁUG POSZCZEGÓLNYCH KRYTERIÓW							
Kryterium		Liczba zakładów	Liczba osób	Pierwszy decyl	Dolny kwartyl	Mediana	Górny kwartyl	Dziewiąty decyl	Średnia
Kapitał	polski	11	81	3 641	4 541	<b>5 214</b>	7 539	8 250	5 871
	zagraniczny	21	253	4 108	4 465	<b>5 146</b>	5 963	8 786	5 705
Zatrudnienie	do 100 osób	5	9	-	6 534	<b>7 539</b>	8 786	-	7 560
	od 101 do 250 osób	5	9	-	4 350	<b>5 262</b>	8 250	-	6 191
	od 251 do 1 000 osób	11	24	3 355	3 969	<b>4 972</b>	5 860	6 013	4 832
	powyżej 1 000 osób	11	292	4 453	4 782	<b>5 003</b>	6 536	8 046	5 814
Przychód	do 50 mln PLN	6	7	-	2 542	<b>3 000</b>	3 162	-	2 841
	od 50 do 150 mln PLN	6	11	-	2 025	<b>2 478</b>	3 081	-	2 734
	od 150 do 750 mln PLN	5	13	-	2 400	<b>3 175</b>	4 443	-	3 379
	powyżej 750 mln PLN	5	153	-	3 530	<b>4 557</b>	5 171	-	4 327
Działalność	handlowa	13	115	2 775	3 645	<b>4 918</b>	7 208	8 418	5 384
	produkcyjna	15	257	3 142	3 494	<b>4 663</b>	6 174	8 167	5 205
	usługowa	6	64	-	4 803	<b>5 470</b>	6 914	-	5 833
Przemysł	ciężki	5	28	-	5 063	<b>7 206</b>	8 002	-	6 721
	lekki	7	120	-	3 445	<b>3 752</b>	5 014	-	4 500
Branża	Budowlana	12	17	2 829	3 213	<b>4 122</b>	7 263	8 501	4 973
	elektroniczna i elektrotechniczna	5	32	-	3 652	<b>5 000</b>	6 033	-	4 912
	spożywcza	7	110	-	3 445	<b>3 752</b>	5 014	-	4 500
Województwo	dolnośląskie	16	92	3 100	3 620	<b>4 624</b>	6 181	7 390	5 024
	kujawsko-pomorskie	12	57	2 230	3 408	<b>5 066</b>	5 891	7 461	4 914
	łódzkie	16	59	3 154	3 835	<b>4 670</b>	6 428	8 306	5 210
	małopolskie	16	91	3 389	3 840	<b>4 718</b>	6 243	7 789	5 247
	mazowieckie	21	185	3 658	4 111	<b>5 221</b>	6 640	9 000	5 680
	opolskie	7	25	-	3 593	<b>4 231</b>	5 399	-	4 473