

PRZYKŁADOWE ANALIZY (DANE FIKCYJNE)

CZĘŚĆ I: ANALIZY OGÓLNE

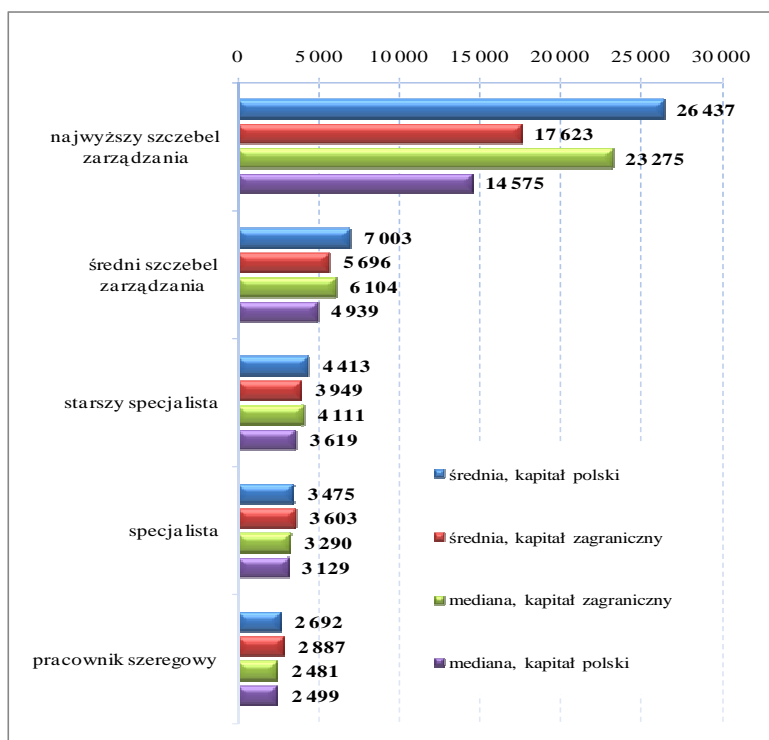
STRUKTURA PŁAC NA POSZCZEGÓLNYCH SZCZEBLACH ZARZĄDZANIA

PORÓWNANIE WYNAGRODZEŃ CAŁKOWITYCH								
		Próba	Pierwszy decyl	Dolny kwartył	Mediana	Górny kwartył	Dziewiąty decyl	Średnia
wszystkie firmy	wszyscy pracownicy	53 896	1 953	2 563	3 504	5 485	11 882	6 051
	najwyższy szczebel	257	9 710	13 500	19 581	28 043	42 718	23 004
	średni szczebel	3 088	3 462	4 251	5 485	7 209	9 000	5 953
	starszy specjalista	6 783	2 382	2 962	3 626	4 557	5 354	3 790
	specjalista	3 876	2 000	2 369	2 918	3 486	4 204	3 041
	pracownik szeregowy	39 892	1 540	1 840	2 265	2 881	3 385	2 399

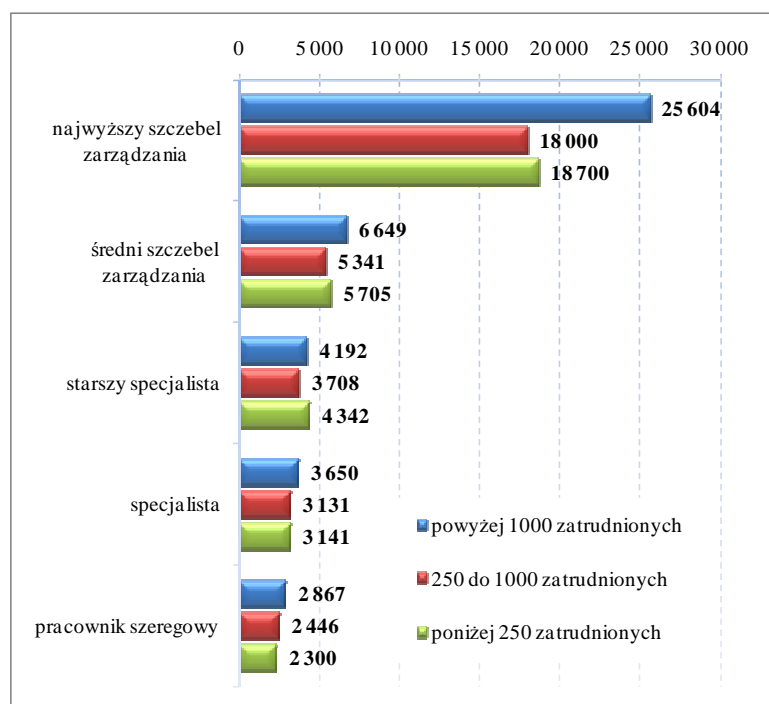
WYNAGRODZENIA WEDŁUG REGIONÓW

ZESTAWIENIE WYNAGRODZEŃ CAŁKOWITYCH W REGIONIE POMORSKIM								
Szczebel zarządzania		Próba	Pierwszy decyl	Dolny kwartył	Mediana	Górny kwartył	Dziewiąty decyl	Średnia
najwyższy szczebel		17	7 750	10 019	13 744	18 944	21 818	15 029
średni szczebel		89	3 678	4 272	5 379	6 988	7 484	5 560
starszy specjalista		130	2 750	2 984	3 850	5 000	5 359	3 979
specjalista		113	2 033	2 229	2 584	3 486	3 795	2 814
pracownik szeregowy		1 393	1 357	1 792	2 345	3 021	3 561	2 385

WYNAGRODZENIA W FIRMACH Z KAPITAŁEM POLSKIM I ZAGRANICZNYM



WYNAGRODZENIA WEDŁUG KRYTERIUM ZATRUDNIENIA



podane wartości to mediany

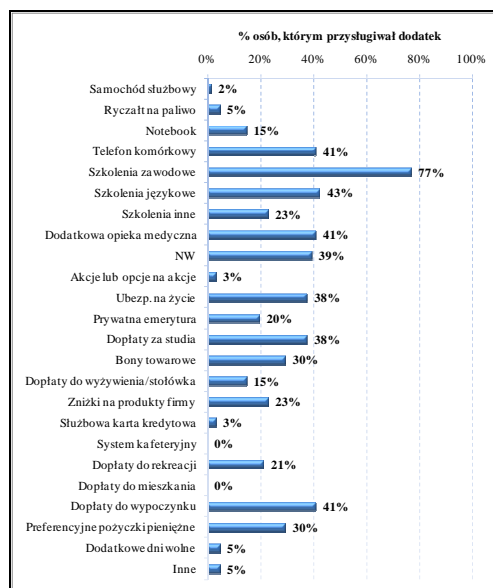
Część II. ANALIZY DLA STANOWISK

OPIS STANOWISKA

INSPEKTOR BHP II <i>poziom wyższy</i> <i>(HEALTH AND SAFETY INSPECTOR II)</i> KIEROWNICTWO I NADZÓR PRODUKCJI Starszy specjalista	
Ogólna charakterystyka	Odpowiedzialny za przestrzeganie przepisów BHP w firmie.
Zakres obowiązków	<ul style="list-style-type: none">kontrola przestrzegania przepisów BHP,opracowywanie procedur gwarantujących przestrzeganie przepisów BHP,ustalanie przyczyn i okoliczności wypadków przy pracy,organizacja i prowadzenie szkoleń w zakresie BHP,współpraca z odpowiednimi służbami państwowymi,opiniowanie modernizacji planowanych zmian lub wdrożeń w zakładzie pod względem BHP.
Doświadczenie zawodowe	Powyżej 3 lat.
Umiejętności/kwalifikacje	Uprawnienia do pełnienia funkcji specjalisty ds. BHP.
Dodatkowe informacje	Praca wymaga wdrażania najtrudniejszych standardów, czasami bardziej restrykcyjnych niż obowiązujące przepisy prawne. Proces produkcji w przedsiębiorstwie charakteryzuje się występowaniem ciężkich/szkodliwych dla zdrowia/życia warunków.

WYKRES PRZEDSTAWIAJĄCY DODATKI POZAPIENIĘŻNE PRZYSŁUGUJĄCE NA DANYM STANOWISKU

DODATKI OFEROWANE PRZEZ FIRMY



DANE DLA STANOWISKA

WYNAGRODZENIA MIESIĘCZNE BRUTTO									
		Liczba zakładów	Pierwszy decyl	Dolny kwartyl	Mediana	Górny kwartyl	Dziewiąty decyl	Średnia	
Wszystkie firmy	płaca podstawowa	67	50	2 542	3 454	4 112	5 171	6 249	4 464
	płaca całkowita			3 122	3 967	4 800	6 120	7 620	5 128
PORÓWNANIE WYNAGRODZEŃ CAŁKOWITYCH									
Kryterium		Liczba zakładów	Pierwszy decyl	Dolny kwartyl	Mediana	Górny kwartyl	Dziewiąty decyl	Średnia	
Kapitał	polski	9	7	2 791	3 058	3 515	4 410	5 178	3 740
	zagraniczny	58	43	3 608	4 172	4 992	6 549	7 647	5 359
Zatrudnienie	poniżej 250 osób	9	9	1 300	3 541	4 080	5 178	7 278	4 176
	między 250 a 1000 osób	26	23	3 914	4 360	4 674	5 401	7 000	4 970
	powyżej 1000 osób	32	18	3 058	3 764	5 249	7 259	9 267	5 581
Przychód	poniżej 200 mln zł	19	18	2 500	3 541	3 991	4 500	5 178	3 939
	między 200 a 800 mln zł	21	16	3 058	4 348	4 840	5 524	7 000	4 928
	powyżej 800 mln zł	27	16	4 060	5 000	6 120	7 620	9 267	6 293
Przemysł	budownictwo i wyposażenie	5	5	2 500	3 000	3 122	4 500	4 659	3 556
	chemiczny	14	7	3 058	3 080	4 172	7 278	7 808	5 064
	ciężki	10	9	3 596	4 080	4 393	4 800	6 574	4 682
	elektryczny i elektroniczny	4	4	1 300	2 607	4 252	5 216	5 842	3 912
	lekki	5	4	4 983	5 178	5 594	7 391	7 489	6 127
	motoryzacyjny	16	9	3 722	4 192	5 023	6 333	7 647	5 413
	spożywczy	13	12	3 700	4 360	5 446	6 581	7 620	5 791
Branża	FMCG	17	15	3 700	5 117	6 549	7 489	9 700	6 334
	pozostałe	50	35	3 058	3 807	4 545	5 195	7 128	4 682
Region/ województwo	woj. dolnośląskie	9	6	1 300	4 060	4 689	5 023	6 333	4 380
	woj. łódzkie	5	4	3 914	4 375	4 840	5 178	5 594	4 780
	woj. małopolskie	9	6	2 791	3 080	3 967	5 000	7 489	4 589
	woj. mazowieckie	4	4	3 700	4 573	6 627	8 754	9 700	6 664
	Region Południowo- Wschodni	12	7	3 000	3 608	3 991	4 172	5 401	4 042
	Region Północno- Wschodni	5	5	4 410	4 467	6 120	7 000	7 620	5 923
	Region Śląski	9	9	2 500	4 590	5 195	7 278	9 899	5 792
	woj. wielkopolskie	11	6	3 938	4 659	6 037	7 128	8 457	6 020