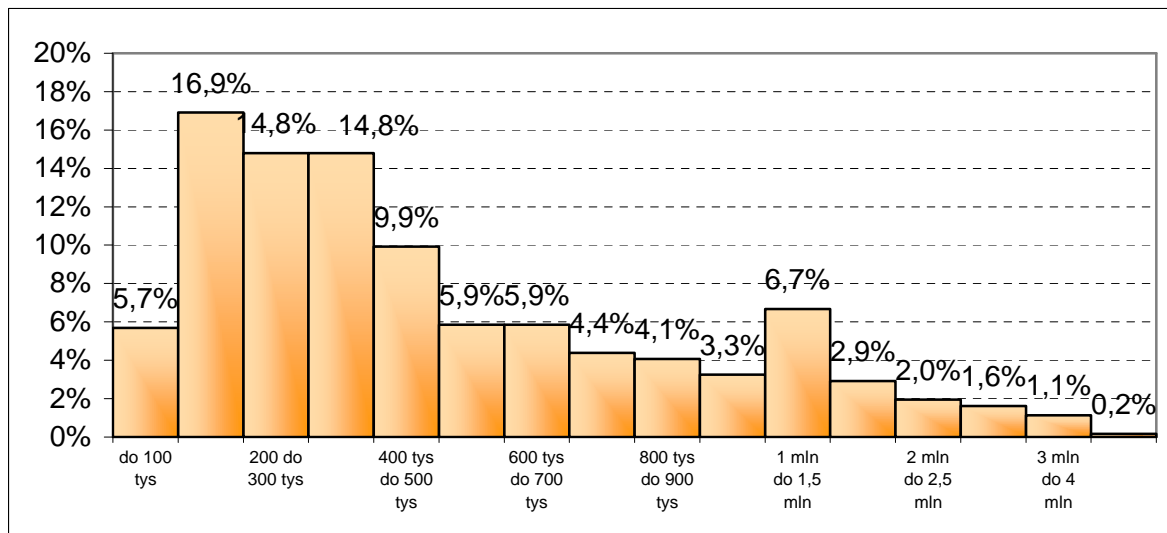


## PRZYKŁADOWE ANALIZY

## CZĘŚĆ I. ANALIZY OGÓLNE

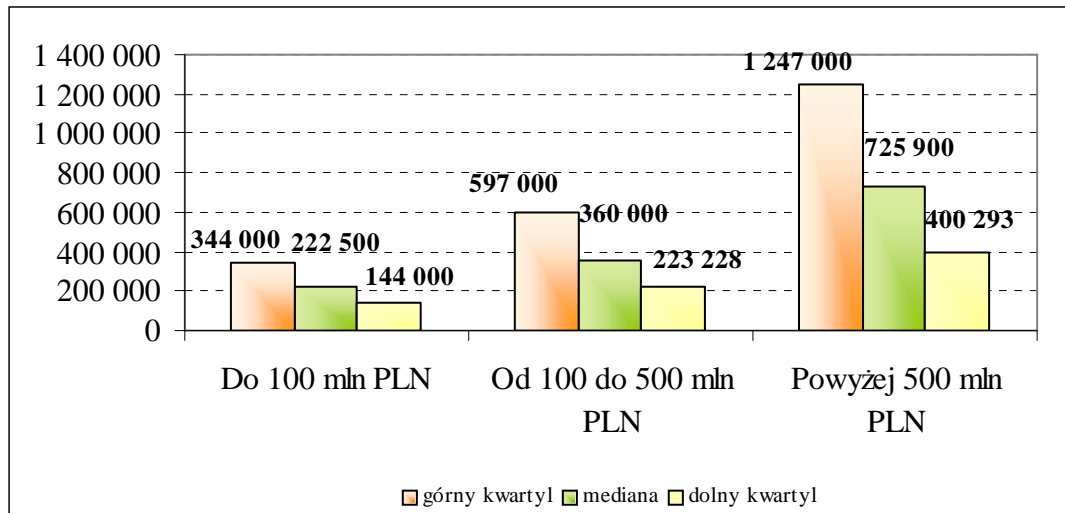
WYNAGRODZENIA CZŁONKÓW ZARZĄDU							
Próba	1' decyl	Dolny kwartył	Mediana	Górny kwartył	9' decyl	Średnia	Mediana w 2004 roku
844	90 000	180 000	<b>348 000</b>	688 000	1 193 000	549 279	333 980

## ROZKŁAD WYNAGRODZEŃ



### WYNAGRODZENIE CZŁONKÓW ZARZĄDU W ZALEŻNOŚCI OD PRZYCHODÓW ZE SPRZEDAŻY

Kryterium	Próba	1' decyl	Dolny kwartył	Mediana	Górny kwartył	9' decyl	Średnia
Do 100 mln PLN	174	84 000	144 000	<b>222 500</b>	344 000	530 946	290 586
Od 100 do 500 mln PLN	217	149 000	223 228	<b>360 000</b>	597 000	874 553	458 071
Powyżej 500 mln PLN	224	239 780	400 293	<b>725 900</b>	1 247 000	2 130 000	960 322

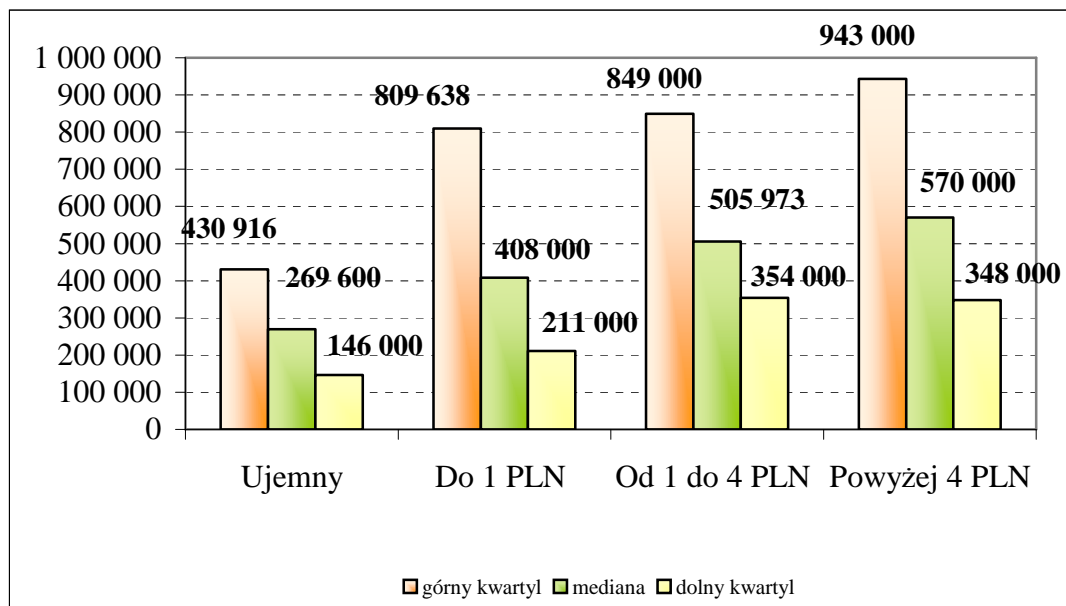


### PRODUKTYWNOŚĆ WYNAGRODZEŃ ZARZĄDÓW

Próba	1' decyl	Dolny kwartył	Mediana	Górny kwartył	9' decyl	Średnia
202	32,8	78,8	151,8	287,8	656,9	441,2

## Część II. ANALIZY DLA STANOWISK

WYNAGRODZENIE PREZESÓW W ZALEŻNOŚCI OD WSKAŹNIKA ZYSKU NA 1 AKCJĘ							
Kryterium	Próba	1' decyl	Dolny kwartył	Mediana	Górny kwartył	9' decyl	Średnia
Ujemny	27	36 000	146 000	<b>269 600</b>	430 916	701 600	368 736
Do 1 PLN	41	172 000	211 000	<b>408 000</b>	809 638	1 181 000	629 690
Od 1 do 4 PLN	66	255 400	354 000	<b>505 973</b>	849 000	1 582 000	744 465
Powyżej 4 PLN	37	180 000	348 000	<b>570 000</b>	943 000	2 759 383	892 673



### WYNAGRODZENIE CZŁONKÓW ZARZĄDU W ZALEŻNOŚCI OD ZYSKU NETTO

Kryterium	Próba	1' decyl	Dolny kwartył	Mediana	Górny kwartył	9' decyl	Średnia
Strata	17	98 000	137 000	<b>266 000</b>	331 000	374 000	243 653
Wzrost do 10 mln PLN	43	108 000	171 000	<b>244 000</b>	369 785	640 867	309 960
Od 10 do 100 mln PLN	44	184 000	229 469	<b>427 500</b>	599 700	879 000	457 587
Powyżej 100 mln PLN	25	335 000	664 000	<b>1 005 800</b>	1 447 400	2 191 700	1 146 499

