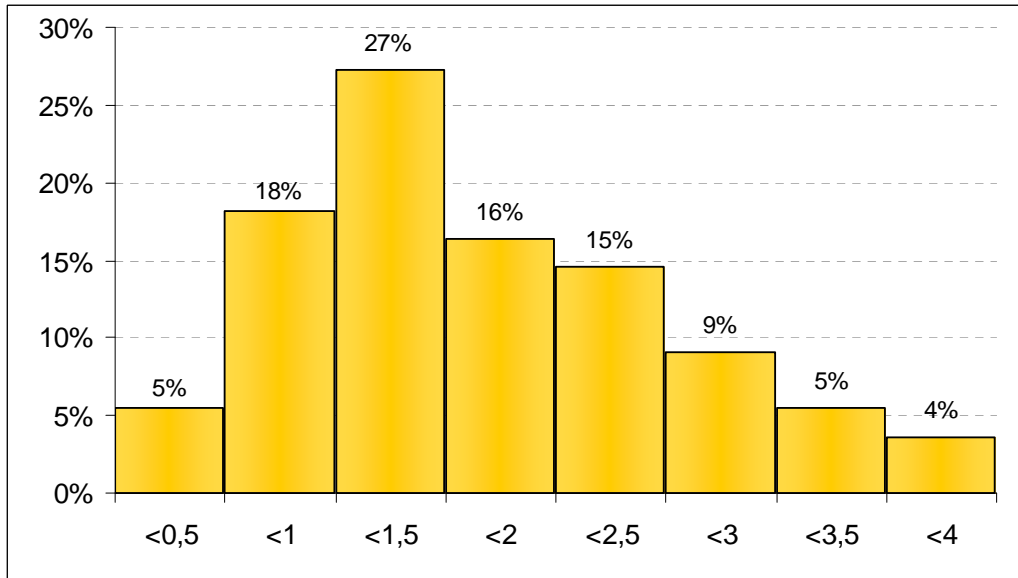


PRZYKŁADOWE ANALIZY

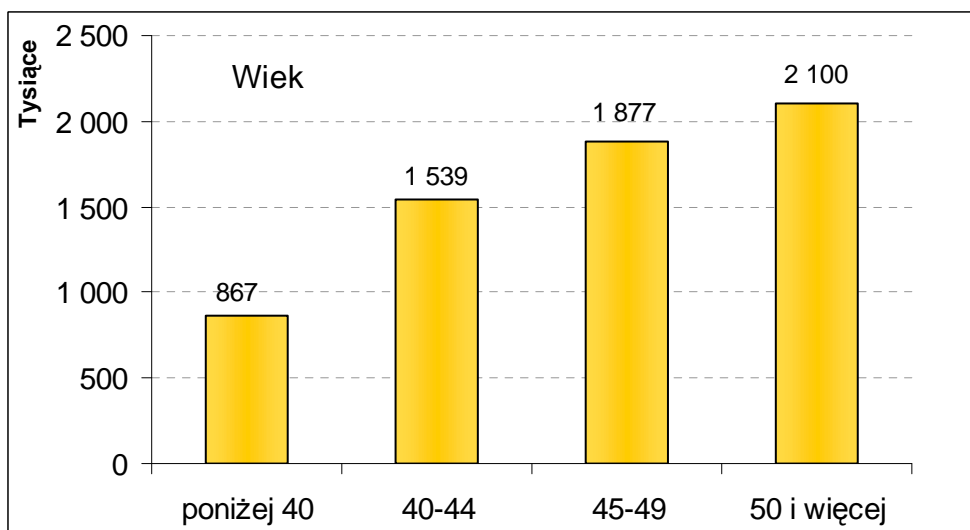
CZĘŚĆ I. ANALIZY OGÓLNE

ROZKŁAD WYNAGRODZEŃ CZŁONKÓW ZARZĄDÓW, KTÓRZY PRZEPRACOWALI PEŁNY ROK *



* w milionach PLN

WYNAGRODZENIA CZŁONKÓW ZARZĄDÓW W ZALEŻNOŚCI OD WIEKU



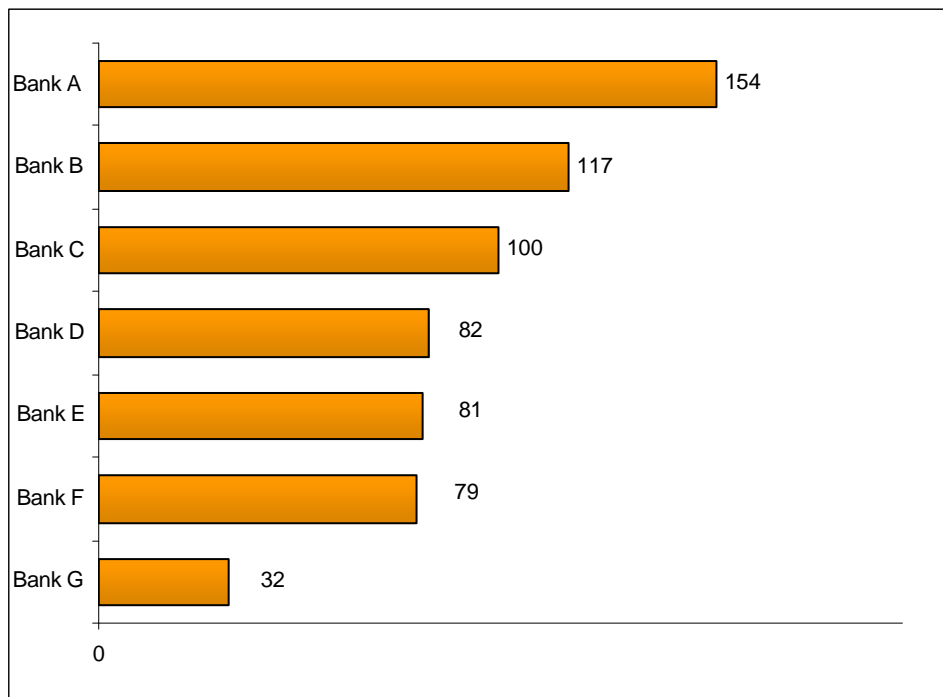
WYNAGRODZENIA CZŁONKÓW ZARZĄDU, KTÓRZY PRZEPRACOWALI PEŁNY ROK

Próba	1' decyl	Dolny kwartyl	Mediana	Górny kwartyl	9' decyl	Średnia
55	720 000	1 004 000	1 492 400	2 247 800	2 893 664	1 676 208

WYNAGRODZENIA CZŁONKÓW ZARZĄDU W ZALEŻNOŚCI OD ZMIANY ROE W LATACH 2006/2005

Kryterium	Próba	1' decyl	Dolny kwartyl	Mediana	Górny kwartyl	9' decyl	Średnia
spadek	26	711 000	912 600	1 191 500	2 247 800	3 293 400	1 693 681
wzrost od 0 do 19,9%	49	128 000	343 000	1 354 000	1 967 700	3 059 100	1 468 580
wzrost od 20 do 39,9%	27	280 600	604 000	903 000	1 926 600	2 893 664	1 258 020
wzrost od 40 do 59,9%	8		283 400	558 500	682 750		553 288

PRODUKTYWNOŚĆ WYNAGRODZEŃ ZARZĄDÓW



Część II. ANALIZY DLA STANOWISK

WYNAGRODZENIA PREZESÓW, KTÓRZY PRZEPRACOWALI PEŁNY ROK

	Kryterium	Próba	Dolny kwartył	Mediana	Górny kwartył	Średnia
Płeć	mężczyzna	12	1 191 500	1 611 300	2 928 550	1 931 656
Zmiana wartości księgowej akcji 2005/2006	spadek	1		1 251 100		1 251 100
	wzrost od 0 do 9,9%	6	1 296 000	2 632 000	3 059 100	2 328 183
	wzrost od 10 do 19,9%	5	867 000	1 163 000	1 926 600	1 591 935

WYNAGRODZENIA WICEPREZESÓW, KTÓRZY PRZEPRACOWALI PEŁNY ROK

Próba	1' decyl	Dolny kwartył	Mediana	Górny kwartył	9' decyl	Średnia
17	720 000	903 000	1 283 000	1 967 700	2 790 400	1 542 188

PORÓWNANIE ŚREDNICH WYNAGRODZEŃ PRACOWNIKÓW I ZARZĄDU FIRMY

NAZWA BANKU	ŚREDNIE ROCZNE WYNAGRODZENIE CZŁONKA ZARZĄDU	ŚREDNIE ROCZNE WYNAGRODZENIE PRACOWNIKA	STOSUNEK WYNAGRODZEŃ (wynagrodzenie pracownika =1)
Bank A	2 056 500	54 122	38,0 : 1
Bank B	2 461 573	70 140	35,1 : 1
Bank C	2 454 160	74 789	32,8 : 1
Bank D	2 335 780	77 729	30,1 : 1
Bank E	1 848 750	66 625	27,7 : 1
Bank F	1 398 000	64 462	21,7 : 1