

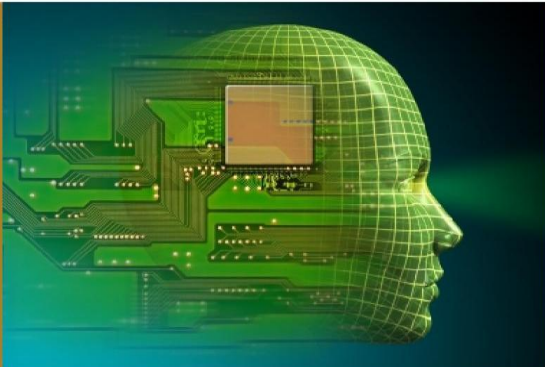
Future Leadership Success

Development

Sedlak & Sedlak

Compensation Consulting

Kraków 2009



Raport
wynagrodzenia IT
na stanowiskach
oferta sprzedaży

Trust

30-220 Kraków
ul. Królowej Jadwigi 189 B
tel. 012 625 59 10
fax. 012 625 59 20
e-mail: sedlak@sedlak.pl
www.sedlak.pl
www.wynagrodzenia.pl
www.rynekpracy.pl



O raporcie

Raport „Wynagrodzenia na stanowiskach IT” jest podsumowaniem przeprowadzonego w 2008 roku badania wynagrodzeń informatyków w Polsce . W analizach uwzględniono dane **6 693 informatyków**. W przypadku 2 378 osób przeprowadzono pogłębione badanie pozwalające na analizę wpływu na wynagrodzenia takich czynników jak branża czy dział, w którym informatyk jest zatrudniony. Ponadto sprawdziliśmy jakie zależności występują między poziomem wynagrodzenia a znajomością języków programowania czy technologii bazodanowych i graficznych.

Niniejszy raport to jedyne w Polsce opracowanie przedstawiające **różnice pomiędzy wynagrodzeniami informatyków zatrudnionych w firmach z sektora technologii informatycznych a płacami w firmach z innych branż**.

W raporcie położono akcent na pochodzenie kapitału firmy, w której informatyk jest zatrudniony oraz jej wielkości. Sądzimy, że ułatwi on uzyskanie właściwych danych rynkowych przedstawicielom firm polskich i zagranicznych, małych, średnich i dużych.

Raport w liczbach

- 6 693 - badanych
- 4 - szczeble zarządzania,
- 120 - stron,
- 177 - tabel,
- 67 - wykresów.



Struktura raportu

Raport składa się z czterech rozdziałów.

W pierwszym rozdziale zaprezentowano wynagrodzenia pracowników szeregowych, specjalistów, kierowników, dyrektorów. W części tej zbadano jak kształtują się wynagrodzenia w różnych branżach i działach, regionach, województwach czy miastach. Ponadto zbadano jak zmieniają się płace w zależności od posiadanego wykształcenia, ilości znanych języków czy stażu pracy.

W rozdziale drugim przedstawiono analizy dotyczące wynagrodzeń informatyków w **firmach polskich i zagranicznych**. Podobnie jak w rozdziale pierwszym zaprezentowane dane dotyczą 4 poziomów zarządzania (pracownik szeregowy, specjalista, kierownik, dyrektor).

W rozdziale trzecim przedstawiono wynagrodzenia informatyków pracujących w **firmach małych** (do 50 pracowników), **średnich** (między 50 a 250 pracowników) i **dużych** (powyżej 250 pracowników).

Czwarty rozdział zawiera **analizy szczegółowe dla 16 stanowisk**. Zawarto tu między innymi informacje o wpływie na wynagrodzenia takich czynników jak: kapitał i wielkość firmy, branża, region, województwo, miasto, wykształcenie czy staż.



Przykładowe analizy

Analizy ogólne

Struktura wynagrodzenia informatyków (łącznie branża IT i branże pozostałe)

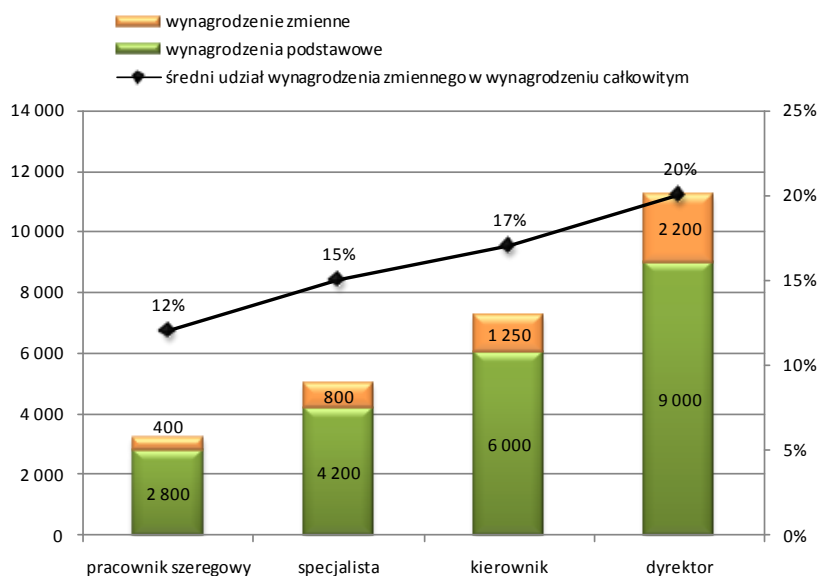
Wynagrodzenia całkowite

szczebel	liczba pracowników	1 decyl	dolny kwartyl	mediana	górnny kwartyl	9 decyl	średnia
pracownik szeregowy	1 117	1 700	2 300	3 200	4 700	6 400	3 795
specjalista	4 235	2 450	3 400	5 000	7 300	10 100	5 930
kierownik	1 085	3 500	5 000	7 250	10 700	15 610	8 786
dyrektor	256	3 600	7 000	11 200	18 840	33 200	15 017

Średni udział wynagrodzenia zmiennego w wynagrodzeniu całkowitym

szczebel	liczba pracowników	średnia
pracownik szeregowy	1 117	12%
specjalista	4 235	15%
kierownik	1 085	17%
dyrektor	256	20%

Struktura wynagrodzenia całkowitego





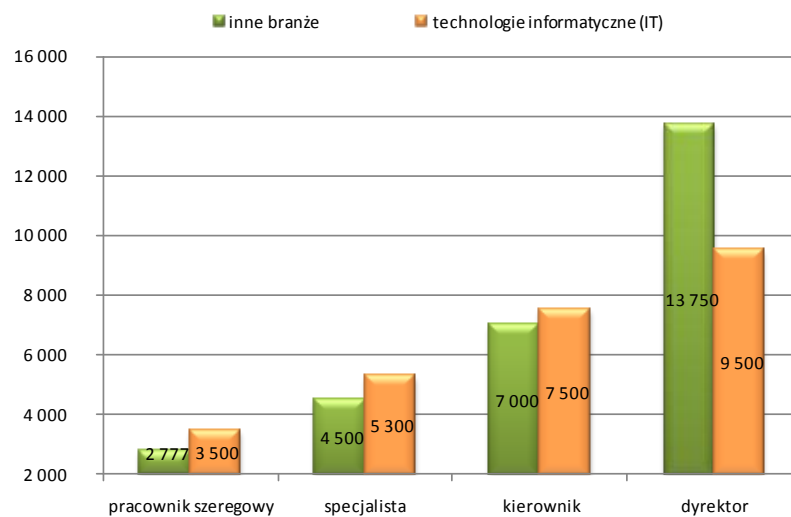
Wynagrodzenie informatyków w branży IT

Zestawienie median wynagrodzeń całkowitych informatyków w segmentach branży IT

branża	pracownik szeregowy	specjalista	kierownik
dystrybucja/produkcja sprzętu komputerowego	3 100	4 500	5 727
szkolenia	3 200	5 100	6 275
wdrożenia	3 600	4 950	6 750
konsulting/doradztwo	3 600	5 530	6 650
integracja	4 005	5 500	7 000
telekomunikacja	4 000	6 000	7 650

Porównanie wynagrodzeń informatyków pracujących w branży IT i innych branżach

Mediany wynagrodzeń całkowitych informatyków pracujących i w branży IT i w innych branżach





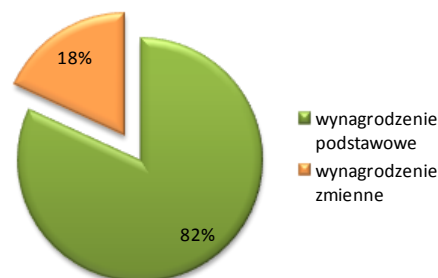
Analizy szczegółowe

Kierownik ds. IT

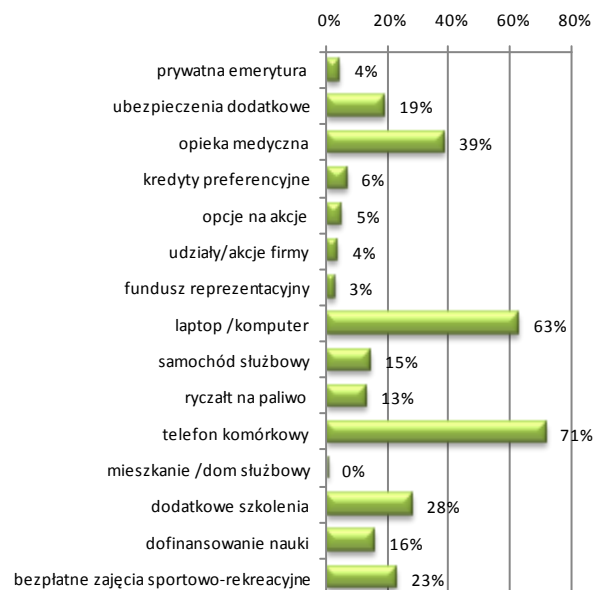
Poziom wynagrodzenia na stanowisku

	liczba pracowników	1 decyl	dolny kwartyl	mediana	górnny kwartyl	9 decyl	średnia
wynagrodzenie podstawowe	534	3 000	4 300	6 400	9 000	12 000	7 074
wynagrodzenie całkowite	534	3 660	5 300	7 800	11 000	16 700	9 391
Średni udział premii w wynagrodzeniu całkowitym	534						18%

Struktura wynagrodzenia na stanowisku



Świadczenia pozapłatowe przysługujące na stanowisku





Kryteria szczegółowe

		liczba pracowników	1 decyl	dolny kwartył	mediana	górnny kwartył	9 decyl	średnia
kapitał	polski	321	3 300	4 400	6 000	9 000	12 200	7 370
	zagraniczny	211	5 800	7 800	10 150	14 100	20 000	12 478
wielkość firmy	mała (<50)	100	2 525	3 450	5 375	7 500	10 073	6 303
	średnia (50-250)	135	3 500	4 900	7 000	9 600	12 800	8 412
	duża (>250)	299	4 900	6 000	9 000	13 000	19 360	10 866
rodzaj firmy	spółka prywatna	437	3 700	5 500	8 000	11 800	17 610	9 789
	spółka skarbu państwa	37	4 500	5 550	6 500	8 600	10 800	7 713
	sfera budżetowa lub komunalna	50	3 450	4 100	5 050	8 200	11 400	6 472
branża podział podstawowy	IT	251	3 400	5 300	7 800	10 700	14 800	9 261
	inne branże	283	4 000	5 300	7 700	11 500	17 900	9 507
branża podział szczegółowy	IT/integracja	13	5 600	6 600	8 000	10 700	12 200	9 069
	IT/konsulting	9		6 500	7 200	11 500		9 122
	IT/telekomunikacja	32	3 700	5 750	8 843	14 250	29 000	13 322
	IT/wdrożenia	13	5 600	7 200	8 500	11 500	14 100	9 685
	przemysł lekki	53	4 500	6 000	8 600	12 000	17 400	10 016
	przemysł ciężki	36	4 700	6 000	8 550	11 150	16 880	10 105
	usługi	30	4 225	5 950	7 808	12 000	17 500	9 906
	bankowość	29	5 200	10 000	13 000	18 500	31 000	15 529
	sektor publiczny	29	3 400	4 486	6 200	9 000	12 300	7 411
	logistyka, transport, spedycja i komunikacja	24	3 200	5 425	8 000	10 675	13 700	8 636
	handel	23	4 500	5 100	6 900	13 000	15 625	8 694
	nauka, szkolnictwo	12	3 500	3 743	4 512	5 235	5 500	4 753
	budownictwo	11	5 500	5 500	6 500	7 500	9 000	6 850
	energetyka i ciepłownictwo	9		5 200	6 250	9 000		9 348
	służba zdrowia	9		4 100	5 000	6 000		5 297
	ubezpieczenia	7		10 500	14 100	19 360		15 844



region	południowo-zachodni	221	3 500	5 000	6 900	9 300	12 500	7 717
	północno-zachodni	103	3 800	5 200	7 500	10 000	13 800	8 618
	wschodni	44	2 800	3 550	4 725	6 000	10 000	6 162
województwo	dolnośląskie	50	3 600	5 000	6 000	8 300	13 400	7 834
	kujawsko-pomorskie	11	4 855	4 900	5 600	7 400	7 800	6 032
	łódzkie	26	3 800	4 630	7 000	8 100	10 000	6 664
	małopolskie	65	4 000	6 500	8 620	11 500	14 100	9 368
	mazowieckie	166	5 350	7 250	10 450	14 300	25 000	12 955
	podkarpackie	18	2 500	3 750	5 550	10 000	13 000	7 199
	pomorskie	31	4 900	6 000	8 700	12 500	14 000	9 495
	śląskie	74	2 800	4 270	5 800	8 000	10 800	6 642
	wielkopolskie	39	3 200	5 200	8 000	10 500	17 400	9 761
	zachodniopomorskie	18	2 300	4 800	6 500	9 400	11 000	6 702
wielkość miasta	50-300 tys.	113	3 400	4 400	5 600	8 300	11 500	6 873
	300-800 tys.	190	3 450	5 200	7 225	10 000	13 950	8 428
miasto	Kraków	60	4 700	6 500	8 450	11 500	14 100	9 285
	Poznań	29	3 200	5 200	8 000	12 000	17 400	10 254
	Warszawa	148	5 500	8 000	10 500	14 350	25 000	13 232
	Wrocław	37	3 400	5 000	6 500	9 000	17 900	8 505
wykształcenie	średnie	42	2 900	4 000	5 650	10 000	15 600	8 032
	licencjat i niepełne wyższe	50	2 800	3 800	5 800	8 000	11 988	7 074
	wyższe	440	4 200	5 575	8 000	11 500	17 505	9 809
	wyższe + podyplomowe	100	4 750	5 975	8 630	12 650	20 000	10 670
ilość znanych języków	0	155	3 400	4 486	6 000	8 560	12 300	7 159
	1	277	3 800	5 600	8 000	12 100	18 000	9 960
całkowity staż pracy	1-5	137	3 100	4 374	6 000	8 600	12 200	7 438
	6-10	213	4 000	5 800	8 200	11 150	17 000	9 655
	11+	184	4 000	5 500	8 850	13 000	19 500	10 540



Lista stanowisk uwzględnionych w raporcie

1. dyrektor ds. IT
2. kierownik ds. IT
3. kierownik projektu IT
4. administrator aplikacji
5. administrator baz danych
6. administrator sieci
7. administrator systemów
8. architekt IT
9. grafik komputerowy
10. konsultant/analityk IT
11. programista
12. projektant IT
13. specjalista ds. bezpieczeństwa (IT)
14. specjalista ds. wdrożeń
15. specjalista Help Desk
16. tester oprogramowania



Koszt raportu

Raport dostępny jest w wersji książkowej i elektronicznej:

- wersja elektroniczna: 1 000 PLN + 22% VAT
- wersja elektroniczna i książkowa: 1 100 PLN +22% VAT

W przypadku pytań lub wątpliwości prosimy o kontakt z naszymi konsultantami:

tel. (12) 625 59 16, (12) 625 59 17, (12) 625 59 21

e-mail: raport@sedlak.pl