

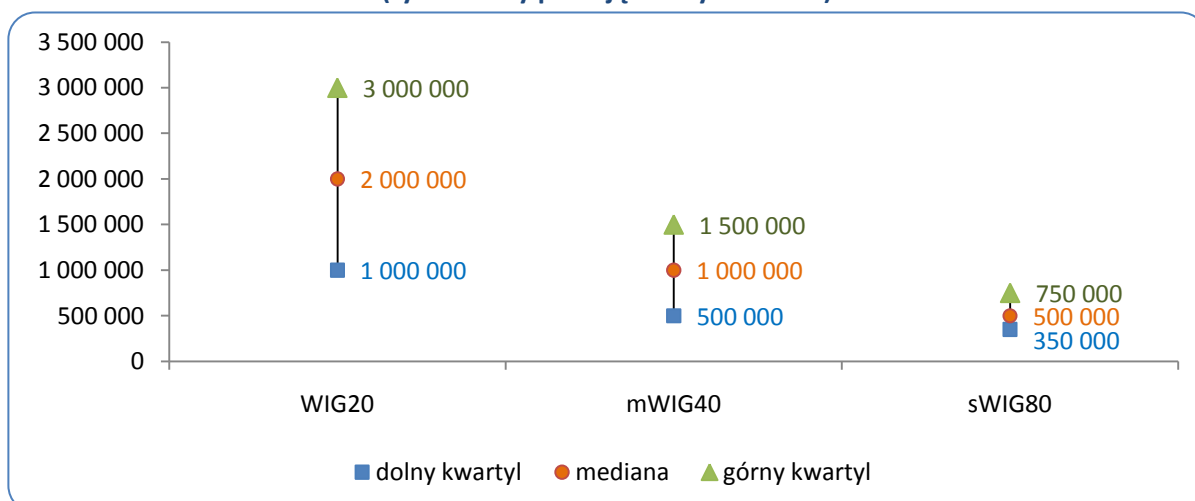
## PRZYKŁADOWE ANALIZY (dane fikcyjne)

### Wynagrodzenia menedżerów w spółkach zaliczanych do różnych indeksów

Tabela. Roczne wynagrodzenia brutto menedżerów w spółkach zaliczanych do różnych indeksów (tylko osoby pracujące cały 2010 rok)

	n	pierwszy decyl	dolny kwartyl	mediana	górny kwartyl	dziwiąty decyl	średnia
WIG20	89	500 000	1 000 000	<b>2 000 000</b>	3 000 000	5 000 000	2 500 000
mWIG40	118	300 000	500 000	<b>1 000 000</b>	1 500 000	3 000 000	1 250 000
sWIG80	188	200 000	350 000	<b>500 000</b>	750 000	1 000 000	800 000

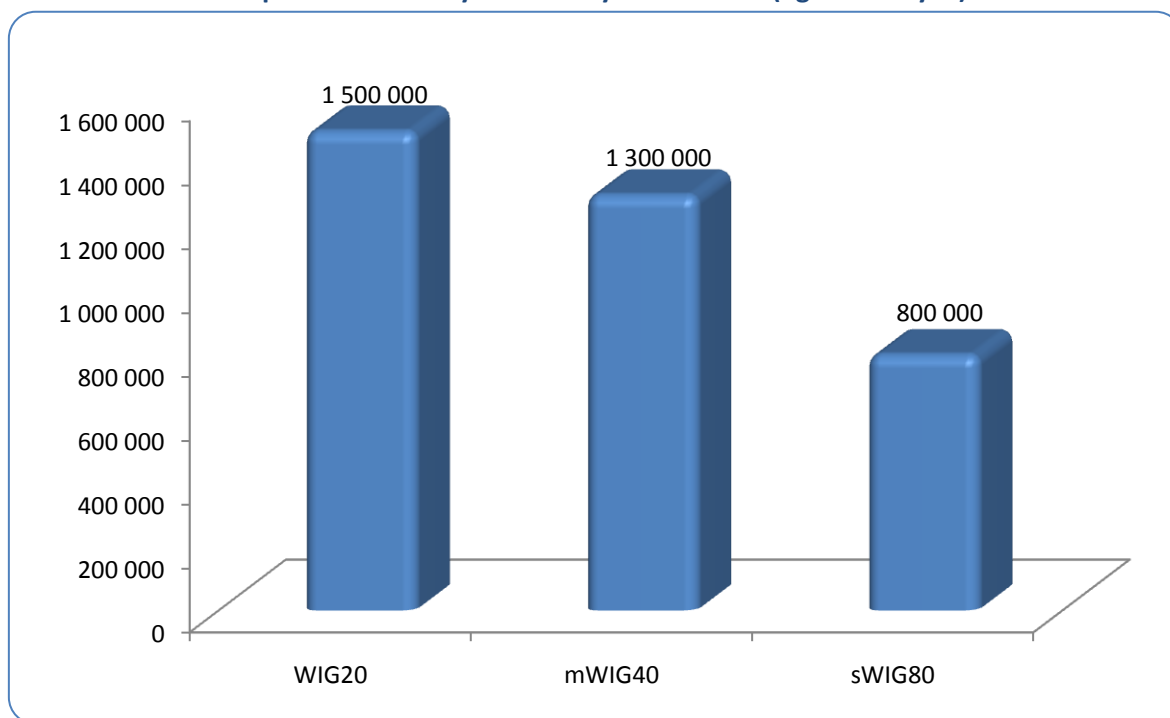
Wykres. Roczne wynagrodzenia brutto menedżerów w spółkach zaliczanych do różnych indeksów (tylko osoby pracujące cały 2010 rok)



**Tabela. Wynagrodzenia menedżerów pełniących różne funkcje  
w spółkach zaliczanych do różnych indeksów (tylko osoby pracujące cały 2010 rok)**

funkcja	indeks	n	pierwszy decyl	dolny kwartyl	mediana	górny kwartyl	dziewiąty decyl	średnia
prezes zarządu	WIG20	13	-	1 000 000	<b>2 500 000</b>	3 500 000	-	2 000 000
	mWIG40	32	-	592 500	<b>1 500 000</b>	1 612 500	-	1 300 000
	sWIG80	50	320 000	580 000	<b>1 000 000</b>	1 700 000	2 300 000	1 200 000
pozostali członkowie zarządu	WIG20	73	500 000	1 000 000	<b>1 800 000</b>	2 000 000	2 500 000	1 900 000
	mWIG40	85	300 000	400 000	<b>700 000</b>	1 000 000	1 500 000	800 000
	sWIG80	124	200 000	300 000	<b>500 000</b>	800 000	1 000 000	600 000
prokurent	sWIG80	14	-	-	<b>350 000</b>	-	-	400 000

**Wykres. Mediana rocznego wynagrodzenia brutto menedżerów  
w spółkach zaliczanych do różnych indeksów (ogół badanych)**

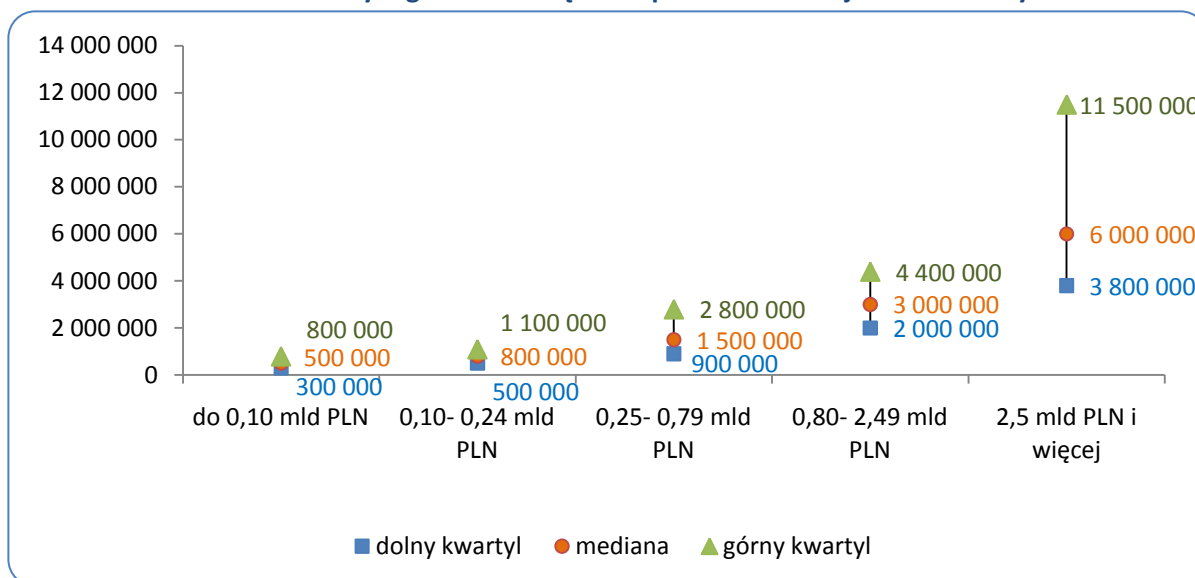


## Fundusze wynagrodzeń zarządu w spółkach o różnej wielkości aktywów

Tabela. Fundusze wynagrodzeń zarządu w spółkach o różnej wielkości aktywów w 2010 roku

	n	pierwszy decyl	dolny kwartyl	mediana	górny kwartyl	dziewiąty decyl	średnia
do 0,10 mld PLN	97	200 000	300 000	<b>500 000</b>	800 000	1 400 000	600 000
0,10- 0,24 mld PLN	64	300 000	500 000	<b>800 000</b>	1 100 000	2 300 000	1 000 000
0,25- 0,79 mld PLN	68	600 000	900 000	<b>1 500 000</b>	2 800 000	3 900 000	2 000 000
0,80- 2,49 mld PLN	44	1 200 000	2 000 000	<b>3 000 000</b>	4 400 000	6 700 000	3 500 000
2,5 mld PLN i więcej	37	1 800 000	3 800 000	<b>6 000 000</b>	11 500 000	15 000 000	8 000 000

Tabela. Fundusze wynagrodzeń zarządu w spółkach o różnej wielkości aktywów



## Fragment rankingu wynagrodzeń wszystkich menedżerów

I.p.	imię i nazwisko	funkcja	spółka	wynagrodzenie 2010	akcje/ opcje	czy pracował cały 2010 rok	odejście/ objęcie
25	Radovan Sikorsky	członek zarządu	Grupa Żywiec SA	<b>2 536 000</b>		tak	
26	Robert Smułkowski	wiceprezes	Asseco Poland SA	<b>2 474 000</b>		tak	
27	Piotr Mikrut	prezes	Śnieżka SA	<b>2 437 000</b>		tak	
28	Michał Skipietrow	prezes	Mostostal-Export SA	<b>2 370 000</b>		tak	
29	Roland Dubois	członek zarządu	Telekomunikacja Polska SA	<b>2 357 000</b>	tak	tak	
30	Marek Serafin	członek zarządu	PKN Orlen SA	<b>2 349 000</b>		tak	
31	Małgorzata Kořakowska	prezes	ING Bank  Śląski SA	<b>2 283 000</b>	tak	nie	objęcie
32	Evert Derks Drok	wiceprezes	ING Bank  Śląski SA	<b>2 281 000</b>	tak	tak	
33	Maurycy Kühn	członek zarządu	Getin Noble Bank SA	<b>2 256 000</b>	tak	tak	
34	Maciej Formanowicz	prezes	Forte SA	<b>2 244 000</b>		tak	
35	Piotr Juszczyk	prezes	Instal Kraków SA	<b>2 225 000</b>	tak	tak	