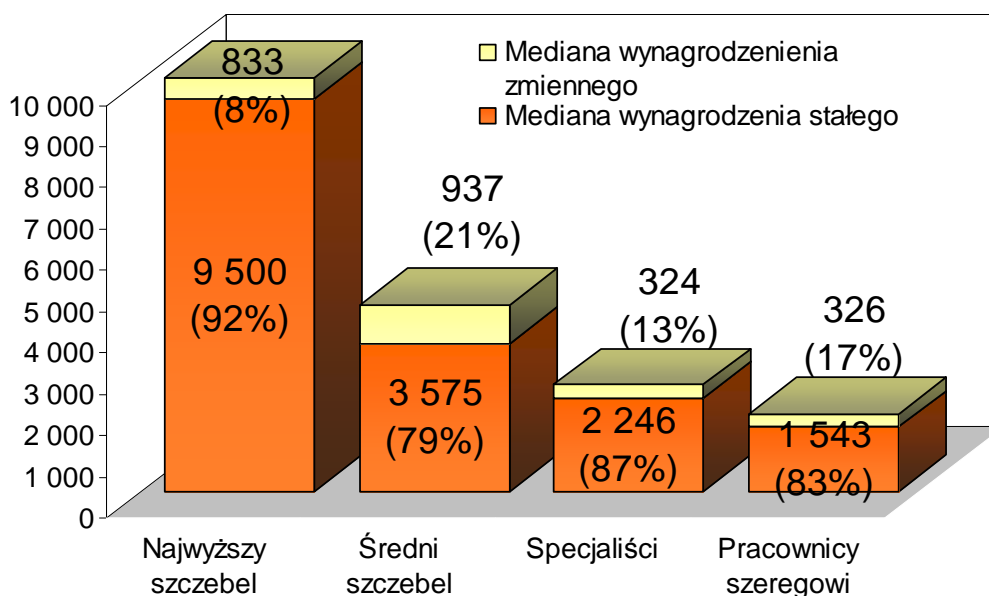


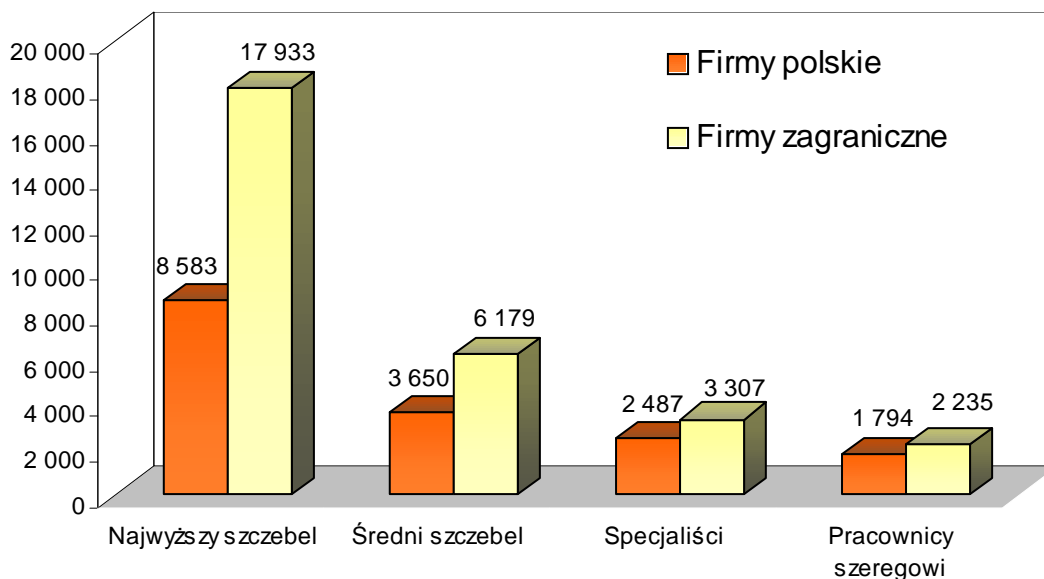
PRZYKŁADOWE ANALIZY (dane fikcyjne)

CZEŚĆ I. ANALIZY OGÓLNE

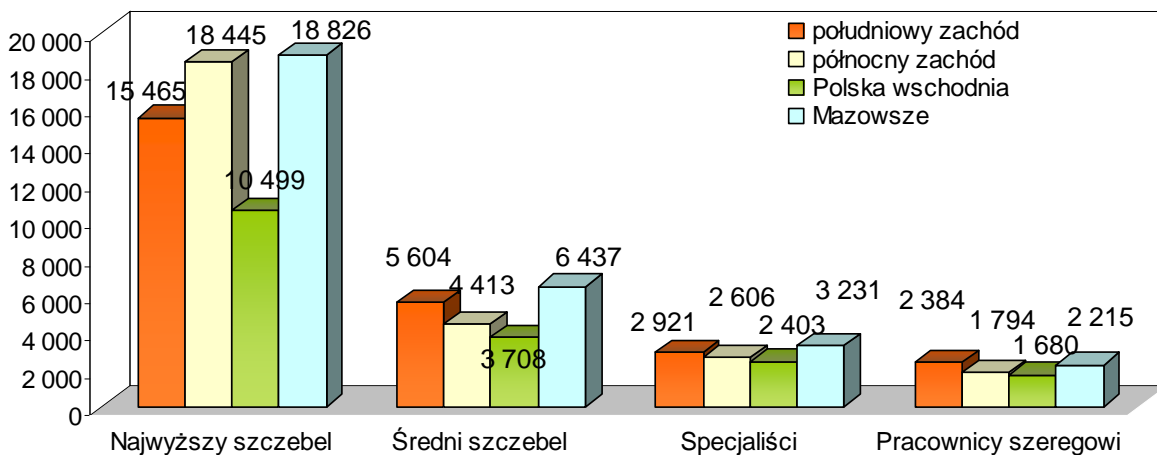
Struktura płac na szczeblach zarządzania



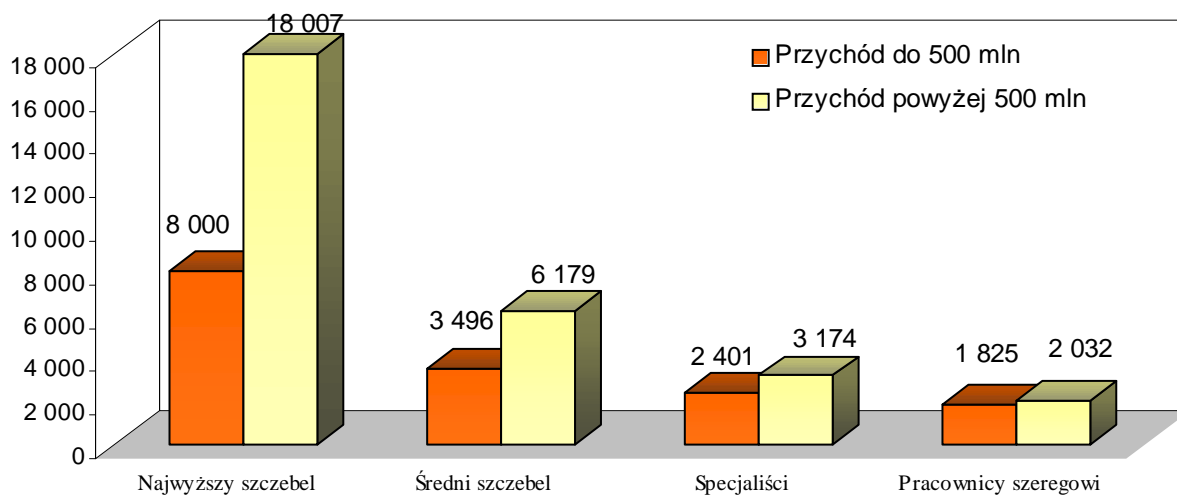
Jak płacą firmy zagraniczne?



Jak wynagradzani są pracownicy w poszczególnych regionach?

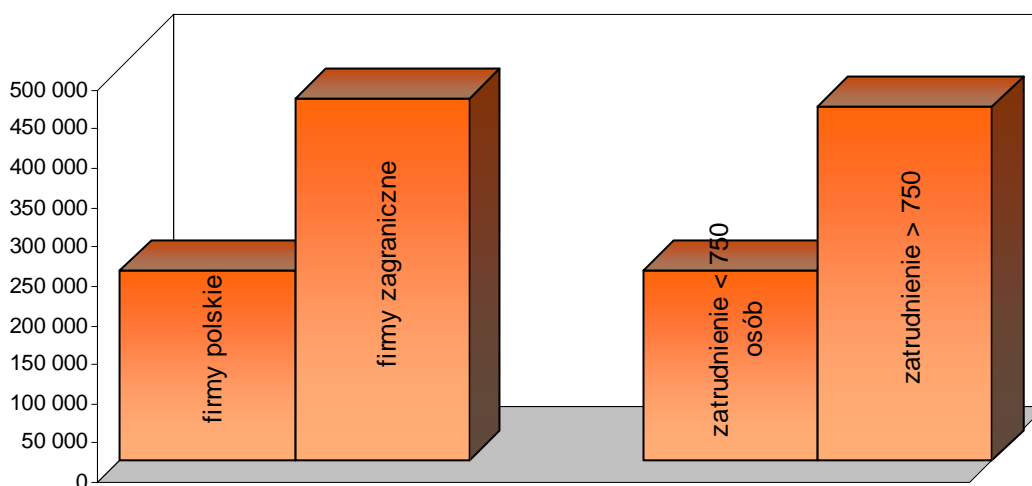


Wynagrodzenie według kryterium przychodu



WSKAŹNIKI EFEKTYWNOŚCI WYNAGRODZEŃ I PRACY

Produktywności pracy - obrazuje wartość przychodu ze sprzedaży wypracowanego przez 1 pracownika w danym okresie.



Zysk na pracownika – wskaźnik ten podaje kwotę wyniku finansowego ze sprzedaży przypadającą na 1 zatrudnionego w analizowanym okresie czasu.

Produktywności wynagrodzeń - obrazuje wartość przychodu ze sprzedaży osiągniętą dzięki 1 zł wydatkowanego funduszu wynagrodzeń w danym okresie.

Rentowność pracy – wskaźnik ten wyraża kwotę zysku ze sprzedaży przypadającą na 1 zł zainwestowaną w wynagrodzenie pracownika w analizowanym okresie. Na poziom tego wskaźnika ma wpływ zarówno osiągnięta wielkość produkcji, jak i koszty

POZOSTAŁE WSKAŹNIKI

Przeciętne wynagrodzenie w firmie.

Fundusz szkoleń na pracownika - wyraża kwotę wydatkowaną na szkolenia w analizowanym okresie w przeliczeniu na jednego pracownika.

Część II. ANALIZY DLA STANOWISK

INŻYNIER BUDOWY

samodzielny specjalista

- kierowanie i nadzór nad robotami, kontrola robót pod względem jakości i zgodności ze specyfikacją techniczną i dokumentacją
- przygotowanie przedmiarów robót, prowadzenie uzgodnień projektowych, ustalanie i konkretyzowanie metod budowy, materiałów i standardów jakości oraz kosztów
- ustanawianie systemów kontroli celem zapewnienia sprawnego funkcjonowania projektu budowlanego i jego struktur organizacyjnych, jak również zapewnienie bezpieczeństwa i ochrony środowiska
- lokalizowanie i korygowanie błędów i niedokładności wykonawczych
- przekazywanie dokumentacji i uzgodnień technicznych podwykonawcom i wykonawcom
- analizowanie i kontrolowanie dokumentacji kosztowej budowy

WYNAGRODZENIA MIESIĘCZNE BRUTTO

		Próba	Liczba firm	Dolny kwartył	Mediana	Górny kwartył	1 decyl	Średnia	9 decyl
Wszystkie firmy	płaca podstawowa	572	10	1 683	2 028	2 502	1 490	2 301	3 516
	płaca całkowita			1 935	2 271	2 697	1 623	2 530	3 679

PORÓWNANIE WYNAGRODZEŃ CAŁKOWITYCH

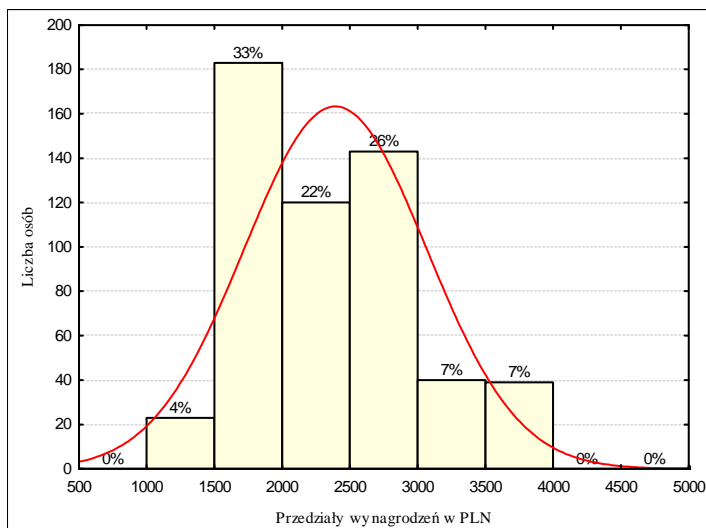
	Kryterium	Próba	Dolny kwartył	Mediana	Górny kwartył	1 decyl	Średnia	9 decyl
Kapitał	polski	52	1 862	2 090	2 540	1 633	2 258	3 497
	zagraniczny	520	2 492	2 622	3 057	1 500	3 137	7 000
Zatrudnienie	poniżej 750 osób	30	1 773	2 271	2 604	1 617	2 205	2 755
	powyżej 750 osób	542	1 990	2 340	3 057	1 623	2 711	3 990
Region	południowy zachód	123	1 984	2 459	2 740	1 629	2 417	3 172
	Mazowsze	233	2 431	3 325	5 374	2 090	4 023	7 009
	północny zachód	157	1 755	2 414	2 747	1 490	2 378	3 290
	Polska wschodnia	59	1 817	2 411	2 613	1 543	2 258	2 669

SZCZEGÓŁOWE ANALIZY WYNAGRODZEŃ

Płaca całkowita

Kod firmy	Średnia płaca podstawowa	Dolny kwartył	Mediana	Górny kwartył	Min.	Średnia	Max.
A	2 190					2 706	
B	1 621		1 990		1 862		2 550
C	1 650	1 543	1 773	2 290	1 370	1 909	2 530
D	1 947	1 692	1 984	2 251	1 572	1 987	2 482
E	1 693	1 623	1 886	2 136	1 495	1 912	2 388
F	2 636	1 990	2 090	3 990	1 590	2 829	6 575
G	2 449	2 404	2 604	2 804	2 104	2 673	3 614
H	2 239	2 187	2 688	3 487	1 598	2 919	5 980
I	3 113	2 492	3 057	3 679	990	3 254	7 483
J	3 922	1 490	2 622	6 990	1 325	3 984	10 028

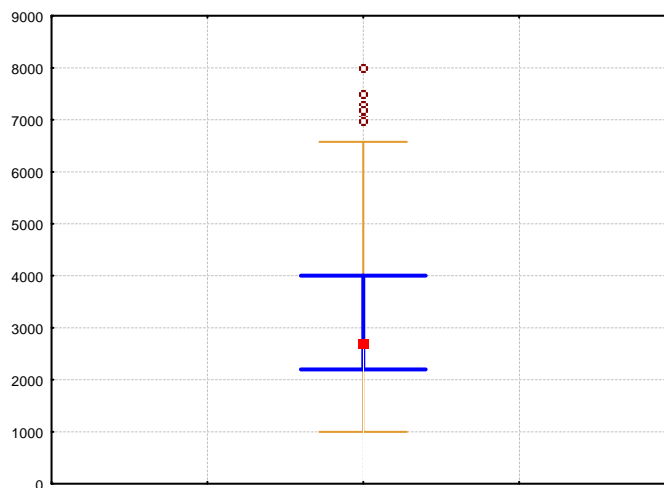
ROZKŁAD WYNAGRODZEŃ CAŁKOWITYCH




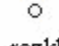


DODATKI OFEROWANE PRZEZ FIRMY



ROZRZUT WYNAGRODZEŃ CAŁKOWITYCH



-  Mediana
-  dane znajdujące się w obszarze 25%-75% (między 1 a 3 kwartyłem)
-  Zakres nieodstających
-  **Przypadki odstające (outliers)**, obserwacje występujące rzadko, które nie są typowe dla rozkładu reszty danych.