

**Sedlak & Sedlak**



# Raport

Wynagrodzenia członków  
zarządów i rad nadzorczych

**oferta sprzedaży**

**Sedlak & Sedlak**

ul. Królowej Jadwigi 189 B  
30-220 Kraków  
tel. (12) 625 59 10

# O RAPORCIE

## „Wynagrodzenia członków zarządów”

---

Raport „Wynagrodzenia członków zarządów” ukazuje się po raz piętnasty. W edycji za rok 2018 przeanalizowaliśmy dane na temat wynagrodzeń 1 368 menedżerów (w tym 940 osób, które przepracowały cały 2018 rok) z 366 spółek notowanych na Giełdzie Papierów Wartościowych w Warszawie.

### Raport składa się z siedmiu części:



# ANALIZY PRZEDSTAWIONE W RAPORCIE

---

## Część I.

### Analizy ogólne

- dane i analizy podstawowe
- wynagrodzenia menedżerów pełniących różne funkcje
- długoterminowe programy motywacyjne
- wynagrodzenia kobiet i mężczyzn
- wynagrodzenia menedżerów w spółkach Skarbu Państwa
- wynagrodzenia menedżerów w spółkach z różnych branż

## Część II.

### Wynagrodzenia w spółkach z różnych indeksów

- wynagrodzenia w spółkach z WIG20, mWIG40 i sWIG80
- wynagrodzenia w spółkach zaliczanych do indeksów WIG – DIV oraz RESPECT INDEX
- wynagrodzenia w spółkach zaliczanych do indeksów sektorowych

## Część III.

### Wynagrodzenia w spółkach różnej wielkości

- wynagrodzenia w spółkach o różnych przychodach
- wynagrodzenia w spółkach o różnym zatrudnieniu
- wynagrodzenia w spółkach o różnej wielkości aktywów
- wynagrodzenia w spółkach o różnej wielkości kapitałów własnych
- wynagrodzenia w spółkach o różnej kapitalizacji rynkowej

## Część IV.

### Wynagrodzenia w spółkach o różnej zyskowności

- wynagrodzenia w spółkach o różnej wielkości EBITDA
- wynagrodzenia w spółkach o różnej wielkości zysku operacyjnego
- wynagrodzenia w spółkach o różnej wielkości zysku brutto i netto
- wynagrodzenia w spółkach o różnym poziomie zysku na akcję (EPS)

## Część V.

### Wynagrodzenia w spółkach o różnej strukturze akcjonariatu

- wynagrodzenia w spółkach w zależności od akcjonariusza dominującego
- wynagrodzenia w spółkach o różnym poziomie *free float*
- wynagrodzenia menedżerów w zależności od ilości posiadanych akcji

## Część VI.

### Analiza funduszy wynagrodzeń zarządów

## Część VII.

### Rankingi wynagrodzeń

- 100 najlepiej wynagradzanych menedżerów
- 15 spółek o najwyższym średnim wynagrodzeniu

## PRZYKŁADOWE ANALIZY (DANE FIKCYJNE)

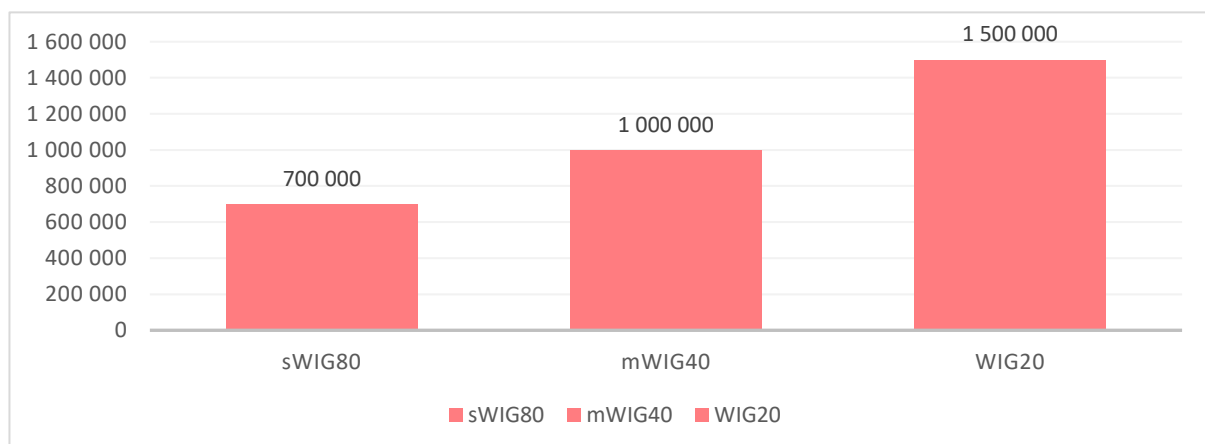
### WYNAGRODZENIA W SPÓŁKACH ZALICZANYCH DO INDEKSÓW WIG20, mWIG40 i sWIG80

Wśród spółek zaliczanych do głównych indeksów giełdowych najwyższe pensje otrzymywały osoby zarządzające spółkami z indeksu WIG20. Mediana ich rocznych wynagrodzeń wyniosła 1,5 mln PLN. Menedżerowie spółek zaliczanych do indeksu mWIG40 zarabiali o 500 tys. PLN mniej – 1 mln PLN.

Tabela. Wynagrodzenia menedżerów w spółkach zaliczanych do indeksów WIG20, mWIG40, sWIG80

indeks	liczba osób	pierwszy decyl	dolny kwartył	mediana	górnny kwartył	dziewiąty decyl	średnia
WIG20	100	800 000	1 000 000	1 500 000	2 000 000	2 200 000	1 600 000
mWIG40	100	500 000	700 000	1 000 000	1 500 000	2 000 000	1 100 000
sWIG80	100	200 000	500 000	700 000	1 000 000	1 300 000	800 000

Wykres. Mediana wynagrodzeń menedżerów w spółkach zaliczanych do indeksów WIG20, mWIG40 i sWIG80



**Tabela. Wynagrodzenia menedżerów pełniących poszczególne funkcje w spółkach zaliczanych do indeksów WIG20, mWIG40 i sWIG80**

funkcja	liczba osób	pierwszy decyl	dolny kwartyl	mediana	górnny kwartyl	dziewiąty decyl	średnia
<b>indeks: WIG20</b>							
prezes zarządu	30	800 000	1 000 000	<b>1 500 000</b>	2 000 000	2 200 000	1 600 000
wiceprezes zarządu	30	800 000	1 000 000	<b>1 500 000</b>	2 000 000	2 200 000	1 600 000
członek zarządu	30	800 000	1 000 000	<b>1 500 000</b>	2 000 000	2 200 000	1 600 000
prokurent	10	50 000	50 000	<b>50 000</b>	50 000	50 000	50 000
<b>indeks: mWIG40</b>							
prezes zarządu	30	500 000	700 000	<b>1 000 000</b>	1 500 000	2 000 000	1 100 000
wiceprezes zarządu	30	500 000	700 000	<b>1 000 000</b>	1 500 000	2 000 000	1 100 000
członek zarządu	30	500 000	700 000	<b>1 000 000</b>	1 500 000	2 000 000	1 100 000
prokurent	10	50 000	50 000	<b>50 000</b>	50 000	50 000	50 000
<b>indeks: sWIG80</b>							
prezes zarządu	30	200 000	500 000	<b>700 000</b>	1 000 000	1 300 000	800 000
wiceprezes zarządu	30	200 000	500 000	<b>700 000</b>	1 000 000	1 300 000	800 000
członek zarządu	30	200 000	500 000	<b>700 000</b>	1 000 000	1 300 000	800 000
prokurent	10	50 000	50 000	<b>50 000</b>	50 000	50 000	50 000

# O RAPORCIE

## „Wynagrodzenia członków rad nadzorczych”

---

W raporcie "Wynagrodzenia członków rad nadzorczych w 2018 roku" przeanalizowaliśmy wynagrodzenia 1 635 członków rad nadzorczych z 366 spółek notowanych na Giełdzie Papierów Wartościowych w Warszawie.

### W raporcie znajdują Państwo:

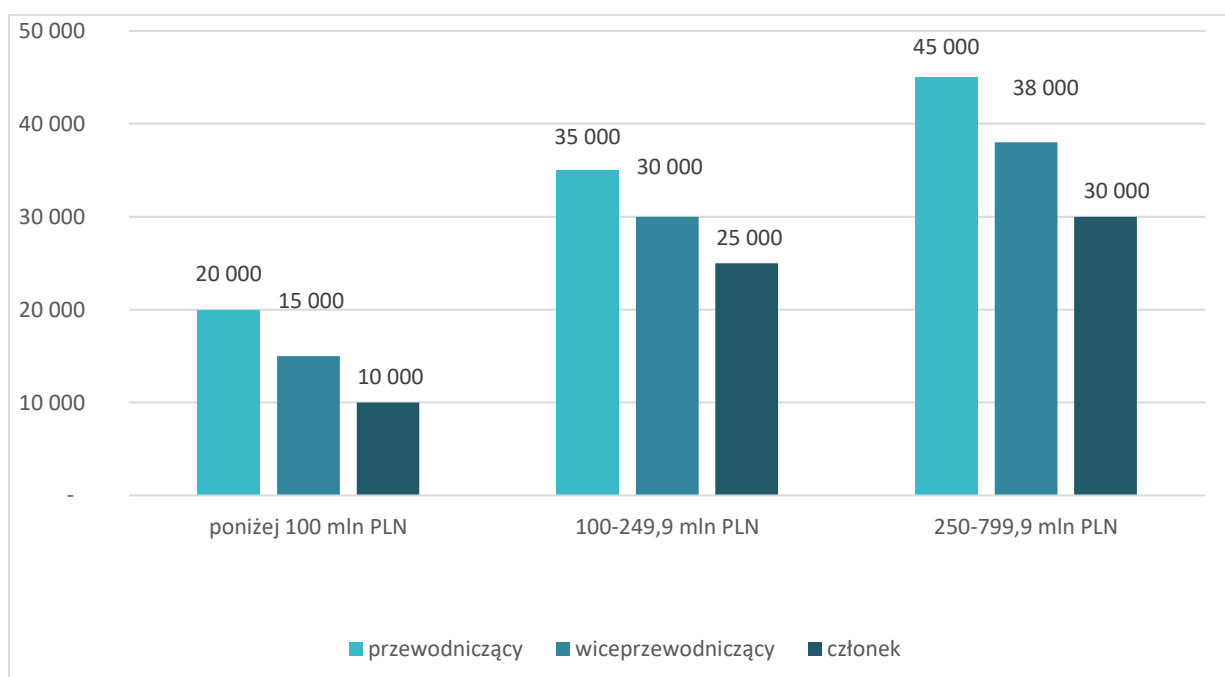
- analizy wynagrodzeń osób pełniących funkcje: przewodniczących, wiceprzewodniczących oraz członków rad nadzorczych z różnych indeksów oraz branż,
- analizy wynagrodzeń członków komitetów audytów i wynagrodzeń, niezależnych członków rad nadzorczych,
- analizy wynagrodzeń w spółkach o różnej wielkości: przychodów, zysku netto, aktywów, kapitału własnego, kapitalizacji rynkowej, zatrudnienia, *free float*,
- analizy wielkości funduszy wynagrodzeń w podziale na indeksy, branże oraz kryteria finansowe,
- rankingi wynagrodzeń członków rad nadzorczych.

## PRZYKŁADOWE ANALIZY (DANE FIKCYJNE)

Tabela 1. Roczne wynagrodzenia osób pełniących różne funkcje w radach nadzorczych spółek o różnej wielkości aktywów (w PLN)

aktywa	funkcja	n	pierwszy decyl	dolny kwartyl	mediana	górny kwartyl	dziewiąty decyl
poniżej 100 mln PLN	przewodniczący RN	60	3 000	7 000	20 000	60 000	120 000
	wiceprzewodniczący RN	50	3 000	5 000	15 000	30 000	200 000
	członek RN	200	2 000	5 000	10 000	25 000	60 000
100 - 249,9 mln PLN	przewodniczący RN	60	5 000	15 000	35 000	70 000	230 000
	wiceprzewodniczący RN	40	7 000	15 000	30 000	70 000	140 000
	członek RN	220	3 000	10 000	25 000	40 000	80 000
250 – 749,9 mln PLN	przewodniczący RN	40	8 000	20 000	45 000	70 000	280 000
	wiceprzewodniczący RN	30	6 000	18 000	38 000	60 000	200 000
	członek RN	170	4 000	15 000	30 000	50 000	180 000

Wykres 1. Mediana rocznych wynagrodzeń osób pełniących różne funkcje w radach nadzorczych spółek o różnej wielkości aktywów (w PLN)





# O RAPORCIE

## „Programy motywacyjne w spółkach notowanych na GPW w 2018 roku”

---

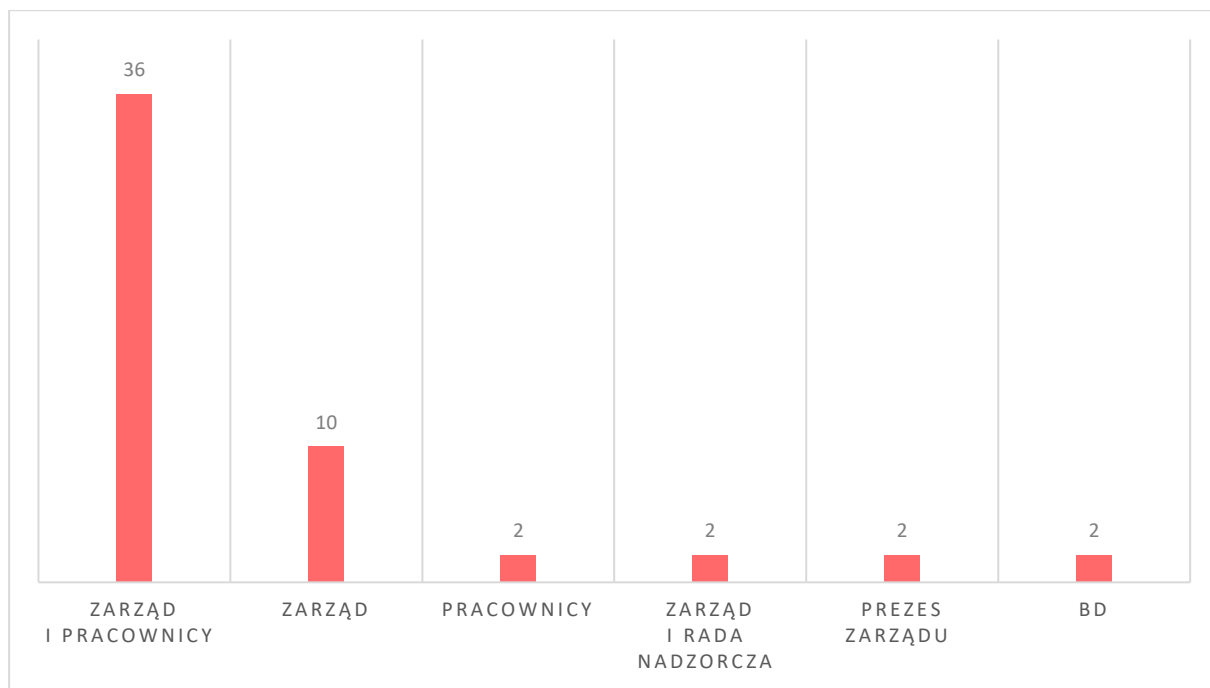
W raporcie "Programy motywacyjne w spółkach notowanych na GPW w 2018 roku" zebraliśmy dane pochodzące od 54 spółek, które w sprawozdaniach finansowych udostępniły informacje na temat programów motywacyjnych, które funkcjonowały w 2018 roku.

### W raporcie znajdą Państwo informacje o:

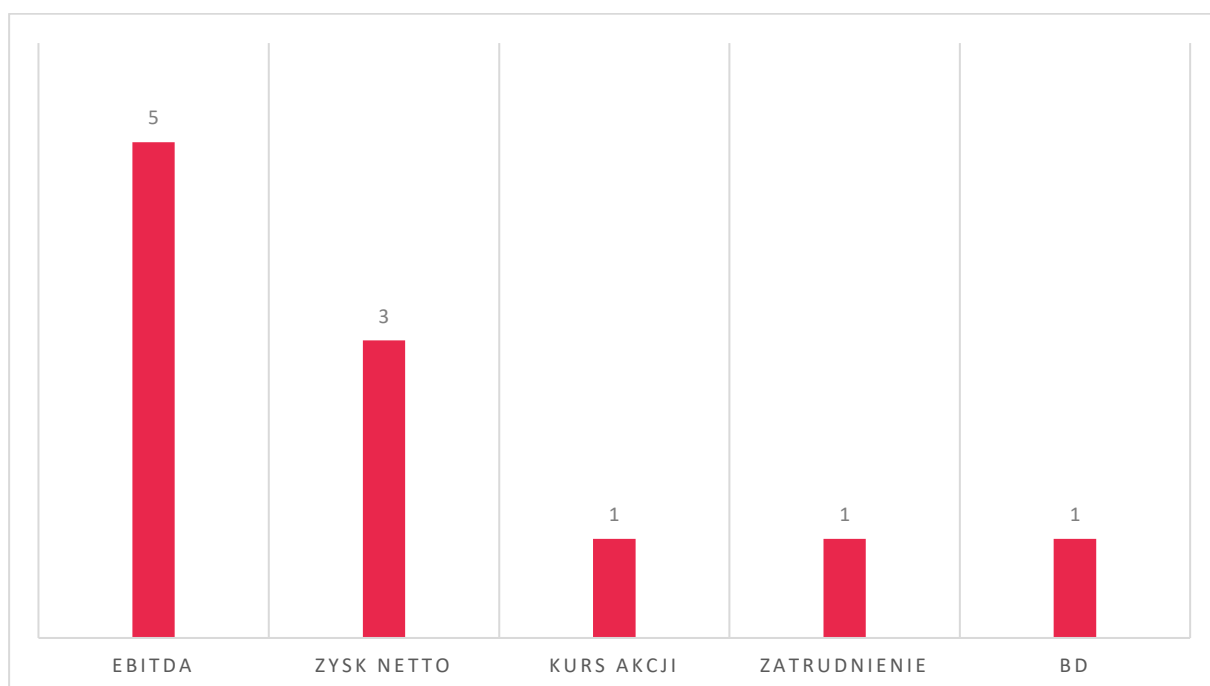
- instrumentach kapitałowych na których oparto programy,
- całkowitym i częściowym czasie trwania oceny wyników w programach,
- czasie trwania programów w zależności od zastosowanego instrumentu,
- okresach zatrzymania przyznanych instrumentów
- udziale wyemitowanych nowych akcji w ramach programów motywacyjnych w dotychczasowej liczbie akcji, w firmach o różnej wielkości przychodów, zatrudnienia i kapitalizacji rynkowej,
- wycenie programów na dzień ustanowienia,
- celach (KPI) stawianych przed menedżerami w spółkach przemysłowych, handlowych, finansowych, czy z branży budowlanej i nieruchomości.

# PRZYKŁADOWE ANALIZY ZAWARTE W RAPORCIE

Liczba spółek kierujących program motywacyjny do określonej grupy adresatów



Liczba spółek handlowych stosujących dane kryteria oceny wyników



# KOSZT RAPORTÓW

raport	wersja	Cena
Wynagrodzenia członków zarządów w 2018 roku	PDF/Excel	<b>5 000 PLN + VAT*</b>
Wynagrodzenia członków rad nadzorczych w 2018 roku	Excel	<b>3 000 PLN + VAT*</b>
Programy motywacyjne w spółkach notowanych na GPW w Warszawie	PDF	<b>3 000 PLN + VAT*</b>

*\*Przy zakupie przynajmniej dwóch raportów oferujemy **10% rabatu***

Przy zakupie raportów istnieje możliwość nabycia szczegółowych zestawień wynagrodzeń wszystkich menedżerów i członków rad nadzorczych (pliki Excel). Koszt zestawień to:

- **4 000 PLN + 23% VAT w przypadku członków zarządu**
- **3 000 PLN + 23% VAT w przypadku członków rad nadzorczych**

Zestawienie obejmuje:

- ranking wynagrodzeń 1 368 menedżerów lub 2 147 członków rad,
- ranking średnich wynagrodzeń menedżerów lub członków rad we wszystkich spółkach,
- ranking funduszy wynagrodzeń menedżerów lub członków rad we wszystkich spółkach,
- porównanie wielkości przychodów, aktywów i zysku netto w poszczególnych spółkach.

W przypadku pytań lub wątpliwości prosimy o kontakt z naszym konsultantem:



tel. **(12) 625 59 26**



e-mail: **akowacz@sedlak.pl**

# ZŁOTY TRÓJKĄT DORADZTWA HR

**BADANIAHR.PL**  
NAJCENNIJSZE OPINIE

**WSKAŹNIKIHR.PL**  
DANE NAJWYŻSZEJ PRÓBY

**WYNAGRODZENIA.PL**  
WIEDZA NA WAGĘ ZŁOTA

**WSZYSTKO CZEGO POTRZEBUJE HR**