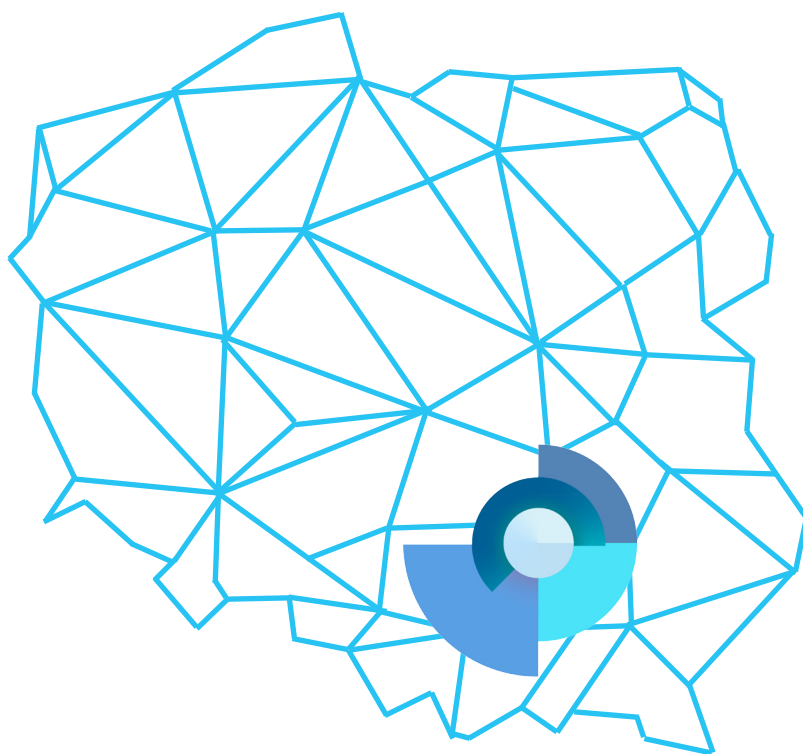


LISTA STANOWISK



2016

RAPORT PŁACOWY

stanowiska produkcyjne

Sedlak & Sedlak

sedlak.pl
badaniaHR.pl
rynekpracy.pl
wskaznikihhr.pl
wynagrodzenia.pl
raportyplacowe.pl

30-220 Kraków
ul. Królowej Jadwigi 189 B
tel. 12 625 59 10
fax 12 625 59 20
raport@sedlak.pl



Raport płacowy Sedlak & Sedlak 2016 dla stanowisk produkcyjnych obejmuje **251** stanowisk z **9 różnych pionów**. Z kolei każdy pion podzielono na **rodziny stanowisk**. Ponadto, stanowiska zostały przypisane do jednego z **pięciu szczebli**: zarząd/władze firmy, kadra zarządzająca, specjaliści, pracownicy wsparcia, pracownicy fizyczni.

Każdy szczebel zatrudnienia podzielony jest na **kilka poziomów**. Przykładowo, szczebel specjalista podzielony jest na cztery poziomy: młodszy (SM), doświadczony (SD), starszy (SS) oraz ekspert (SE).

Stanowiska zaszeregowane są do jednej z **dwunastu kategorii**. W każdej kategorii znajdują się stanowiska o podobnej wycenie rynkowej/wadze/wartości.

Np. w kategorii 4 znajdują się:

- brygadzysta w dziale utrzymania ruchu (FB), szczebel: pracownik fizyczny, poziom: brygadzysta,
- inżynier procesu produkcji (SM), szczebel: specjalista, poziom: młodszy.

KATEGORIA STANOWISKA	SZCZEBLE ORAZ POZIOMY TRUDNOŚCI PRACY				
	zarząd/władze firmy	kadra zarządzająca	specjalista	pracownik wsparcia	pracownik fizyczny
12	prezes, dyrektor generalny				
11	dyrektor jednostki biznesu	dyrektor pionu - poziom wyższy (DII)			
10		dyrektor pionu - poziom niższy (DI)			
9		kierownik - poziom wyższy (KII)			
8		kierownik - poziom niższy (KI)			
7		kierownik (KI)/ lider zespołu (LZ)	ekspert (SE)		
6		lider zespołu (LZ)	starszy (SS)		
5			doświadczony (SD)	starszy (WS)	
4			młodszy (SM)	doświadczony (WD)	brygadzysta (FB)
3				młodszy (WM)	starszy (FS)
2					doświadczony (FD)
1				niewykwalifikowany (WN)	początkujący (FP)

LISTA STANOWISK

Naczelne kierownictwo

Zarząd/Władze firmy

Dyrektor generalny
Dyrektor oddziału
Dyrektor zakładu

Pion produkcyjny

Zarządzanie produkcją

Dyrektor produkcji (DII)
Dyrektor produkcji (DI)
Kierownik produkcji (KII)
Kierownik produkcji (KI)
Kierownik projektu produkcyjnego (KII)
Kierownik projektu produkcyjnego (KI)
Kierownik ds. nowych uruchomień (KI)
Kierownik linii produkcyjnej (KI)
Kierownik zmiany (KI)
Mistrz produkcji (LZ)
Inżynier procesu/produkcji (SS)
Inżynier procesu/produkcji (SD)
Inżynier procesu/produkcji (SM)
Główny spawalniki (SE)
Kontroler produkcji (SS)
Kontroler produkcji (SD)
Kontroler produkcji (SM)
Specjalista ds. normowania procesów produkcyjnych (SS)
Specjalista ds. normowania procesów produkcyjnych (SD)
Asystent/pracownik ds. produkcyjnych (WM)

Planowanie produkcji

Kierownik ds. planowania produkcji (KI)
Specjalista ds. planowania produkcji (SS)
Specjalista ds. planowania produkcji (SD)
Specjalista ds. planowania produkcji (SM)

Obsługa produkcji

Brygadzysta w dziale produkcji (FB)
Programista CNC (SS)
Programista CNC (SD)
Elektronik (WS)
Elektronik (WD)
Elektronik (WM)
Operator CNC (FS)

Operator CNC (FD)
Operator CNC (FP)
Operator zautomatyzowanej linii produkcyjnej (FD)
Operator zautomatyzowanej linii produkcyjnej (FP)
Operator/ustawiacz maszyny (FS)
Operator/ustawiacz maszyny (FD)
Operator/ustawiacz maszyny (FP)
Operator urządzeń obróbki cieplnej (FD)
Operator urządzeń obróbki cieplnej (FP)
Operator urządzeń obróbki chemicznej (FS)
Operator urządzeń obróbki chemicznej (FD)
Operator urządzeń obróbki chemicznej (FP)
Operator urządzeń dźwigowo-transportowych (FD)
Operator wiertarek (FD)
Drukarz (FS)
Drukarz (FD)
Drukarz (FP)
Monter (FS)
Monter (FP)
Tokarz (FS)
Tokarz (FD)
Ślusarz (FS)
Ślusarz (FD)
Ślusarz (FP)
Frezer (FS)
Frezer (FD)
Szlifierz (FS)
Szlifierz (FD)
Szlifierz (FP)
Spawacz (FS)
Spawacz (FD)
Spawacz (FP)
Lakiernik (FS)
Lakiernik (FP)
Pracownik produkcyjny (FS)
Pracownik produkcyjny (FD)
Pracownik produkcyjny (FP)
Galwanizer (FD)
Pracownik odlewni (FD)
Blacharz (FS)
Blacharz (FD)
Zgrzewacz (FD)



Zgrzewacz (FP)
 Tapicer (FD)
 Stolarz (FD)
 Szwaczka/Szwacz (FS)
 Szwaczka/Szwacz (FD)
 Szwaczka/Szwacz (FP)
 Pakowacz/konfekcjoner (FD)
 Pakowacz/konfekcjoner (FP)

Pion techniczny

Nadzór techniczny

Dyrektor ds. technicznych (DI)
 Kierownik ds. technicznych (KII)
 Kierownik ds. technicznych (KI)
 Asystent/pracownik ds. technicznych (WM)

Utrzymanie ruchu

Kierownik działu utrzymania ruchu (KI)
 Mistrz utrzymania ruchu (LZ)
 Specjalista ds. utrzymania ruchu (SS)
 Specjalista ds. utrzymania ruchu (SD)
 Specjalista ds. utrzymania ruchu (SM)
 Brygadzysta w dziale utrzymania ruchu (FB)
 Pracownik działu utrzymania ruchu (FS)
 Pracownik działu utrzymania ruchu (FD)
 Pracownik działu utrzymania ruchu (FP)

Stanowiska specjalistyczne UR

Główny energetyk (SE)
 Energetyk (SS)
 Energetyk (SD)
 Główny elektryk (SE)
 Elektryk (WS)
 Elektryk (WD)
 Elektryk (WM)
 Elektromechanik (WS)
 Elektromechanik (WD)
 Elektromechanik (WM)
 Główny automatyk (SE)
 Automatyk (SS)
 Automatyk (SD)
 Automatyk (SM)
 Hydraulik (WS)
 Hydraulik (WD)

Warsztat mechaniczny

Główny mechanik (SE)
 Kierownik warsztatu mechanicznego (LZ)
 Mechanik (WS)
 Mechanik (WD)
 Mechanik (WM)
 Monter maszyn i urządzeń mechanicznych (FD)

Narzędziownia

Kierownik narzędziowni (LZ)
 Technik narzędziowiec (WS)
 Technik narzędziowiec (WD)
 Narzędziowiec (FD)
 Narzędziowiec (FP)

Zarządzanie budynkami

Kierownik zarządzający budynkami
 i budowlami (KI)
 Specjalista ds. zarządzania budynkami
 i budowlami (SS)
 Specjalista ds. zarządzania budynkami
 i budowlami (SD)

Pion serwisu

Serwis

Kierownik serwisu (KII)
 Kierownik serwisu (KI)
 Specjalista ds. serwisu (SS)
 Specjalista ds. serwisu (SD)
 Specjalista ds. serwisu (SM)
 Serwisant (FS)
 Serwisant (FD)
 Serwisant (FP)
 Asystent/pracownik działu serwisu (WM)



Pion badań i rozwoju

Badania i rozwój

Dyrektor ds. badań i rozwoju (DI)
 Kierownik działu badań i rozwoju (KII)
 Kierownik działu badań i rozwoju (KI)
 Kierownik projektu badawczo-rozwojowego (KI)
 Specjalista ds. badań i rozwoju (SS)
 Specjalista ds. badań i rozwoju (SD)
 Specjalista ds. badań i rozwoju (SM)
 Asystent/pracownik działu badań i rozwoju (WM)
 Specjalista ds. rozwoju produktu (SS)
 Specjalista ds. rozwoju produktu (SD)
 Specjalista ds. rozwoju produktu (SM)

Dział technologiczny

Główny technolog (SE)
 Technolog (SS)
 Technolog (SD)
 Technolog (SM)
 Specjalista metalurg (SS)
 Specjalista metalurg (SD)

Dział konstrukcyjny/inżynierski

Kierownik działu konstrukcyjnego (KI)
 Konstruktor (SS)
 Konstruktor (SD)
 Konstruktor (SM)
 Inżynier mechanik (SS)
 Inżynier mechanik (SD)
 Inżynier elektronik (SS)
 Inżynier elektronik (SD)
 Inżynier oprogramowania wbudowanego (SS)
 Inżynier oprogramowania wbudowanego (SD)
 Inżynier oprogramowania wbudowanego (SM)
 Inżynier testów i walidacji (SS)
 Inżynier testów i walidacji (SD)
 Inżynier testów i walidacji (SM)

Laboratorium

Kierownik laboratorium (KI)
 Koordynator zespołu laborantów (LZ)
 Laborant (SS)
 Laborant (SD)
 Laborant (SM)

Pion jakości

Kontrola jakości

Dyrektor ds. jakości (DI)
 Kierownik działu jakości (KII)
 Kierownik działu jakości (KI)
 Kierownik jakości procesu (KI)
 Specjalista ds. kontroli jakości (SS)
 Specjalista ds. kontroli jakości (SD)
 Specjalista ds. kontroli jakości (SM)
 Specjalista metrolog (SS)
 Specjalista metrolog (SD)
 Specjalista metrolog (SM)
 Inspektor NDT (WS)
 Inspektor NDT (WD)
 Asystent/pracownik działu jakości (WM)
 Brygadzysta w dziale kontroli jakości (FB)
 Kontroler jakości produktu (FS)
 Kontroler jakości produktu (FD)
 Kontroler jakości produktu (FP)

Kontrola jakości dostaw

Specjalista ds. kontroli jakości dostaw (SS)
 Specjalista ds. kontroli jakości dostaw (SD)
 Specjalista ds. kontroli jakości dostaw (SM)

Systemy zarządzania jakością

Pełnomocnik zarządu ds. systemów zarządzania jakością (SE)

Systemy jakości

Kierownik ds. systemów jakości (KI)
 Specjalista ds. systemów jakości (SS)
 Specjalista ds. systemów jakości (SD)
 Specjalista ds. systemów jakości (SM)

Doskonalenie procesów

Kierownik ds. Lean Manufacturing (KI)
 Specjalista ds. Lean Manufacturing (SS)
 Specjalista ds. Lean Manufacturing (SD)
 Six Sigma Black Belt (SE)



BHP i ochrona środowiska

BHP

Kierownik ds. BHP i ochrony środowiska (KI)
 Inspektor BHP (SS)
 Inspektor BHP (SD)
 Inspektor BHP (SM)

Ochrona środowiska

Specjalista ds. ochrony środowiska (SS)
 Specjalista ds. ochrony środowiska (SD)
 Specjalista ds. ochrony środowiska (SM)

Ochrona przeciwpożarowa

Inspektor ochrony przeciwpożarowej (SS)
 Inspektor ochrony przeciwpożarowej (SD)

Pion zakupów i logistyki

Zakupy

Dyrektor działu zakupów i logistyki (DI)
 Dyrektor działu zakupów (DI)
 Kierownik działu zakupów (KII)
 Kierownik działu zakupów (KI)
 Specjalista ds. zakupów (SS)
 Specjalista ds. zakupów (SD)
 Specjalista ds. zakupów (SM)
 Asystent/pracownik ds. zakupów (WM)

Rozwój dostawców

Inżynier ds. rozwoju dostawców (SS)
 Inżynier ds. rozwoju dostawców (SD)

Logistyka

Dyrektor działu logistyki (DI)
 Kierownik działu logistyki (KII)
 Kierownik działu logistyki (KI)
 Specjalista ds. logistyki (SS)
 Specjalista ds. logistyki (SD)
 Specjalista ds. logistyki (SM)
 Asystent/pracownik ds. logistyki (WM)
 Dyspozytor (SD)
 Specjalista ds. celnych (SS)
 Specjalista ds. celnych (SD)

Magazyn

Kierownik magazynu (KI)
 Koordynator magazynu (LZ)
 Specjalista ds. magazynowych (SD)
 Specjalista ds. magazynowych (SM)
 Magazynier brygadzysta (FB)
 Operator wózka widłowego (FS)
 Operator wózka widłowego (FD)
 Operator wózka widłowego (FP)
 Kontroler jakości dostaw (FD)
 Pracownik magazynu/magazynier (FD)
 Pracownik magazynu/magazynier (FP)
 Operator systemu automatycznego pakowania (FD)

Flota samochodowa

Kierownik floty samochodowej (KI)
 Specjalista ds. floty samochodowej (SS)
 Specjalista ds. floty samochodowej (SD)
 Kierowca/dostawca samochodu do 3,5 tony (WD)
 Kierowca/dostawca samochodu powyżej 3,5 tony (WD)
 Kierowca samochodu osobowego (WD)

Stanowiska z branży budowlanej

Wykonawstwo - nadzór

Inżynier budowy (SD)

Projektowanie

Kierownik projektu (KI)



Kontakt

W przypadku pytań lub wątpliwości zapraszamy

do kontaktu z naszymi konsultantami:

tel. (12) 625 59 16, (12) 625 59 10

e-mail: raport@sedlak.pl

Sedlak & Sedlak

najbardziej innowacyjna firma doradztwa HR

- ✓ Wydaliśmy 168 raportów o wynagrodzeniach, w tym raporty o wynagrodzeniach menedżerów spółek giełdowych, benefitach czy praktykach nagradzania pracowników sprzedaży.
- ✓ Prowadzimy największe polskie portale o wynagrodzeniach i rynku pracy. Do dyspozycji czytelników oddaliśmy ponad 3 500 artykułów.
- ✓ Udostępniamy polskim pracodawcom ponad 200 narzędzi nagradzania w ramach koncepcji Total Rewards.
- ✓ Organizujemy największą polską konferencję o wynagrodzeniach – Krakowskie Forum Wynagrodzeń.
- ✓ Prowadzimy unikalną platformę online do badań opinii pracowników. Zawiera ona 8 narzędzi z polskimi normami (badaniahr.pl)
- ✓ Jesteśmy inicjatorami pierwszego w Polsce internetowego badania wynagrodzeń.
- ✓ W 2015 roku oddaliśmy do użytkowania jedyną w Polsce platformę wskaźnikiHR.pl do oceny efektywności procesów zarządzania personelem (pomiar i porównanie 41 wskaźników).
- ✓ Wydaliśmy 11 książek o HR.

kontakt:

tel: 12 625 59 10

mail: biuro@sedlak.pl

