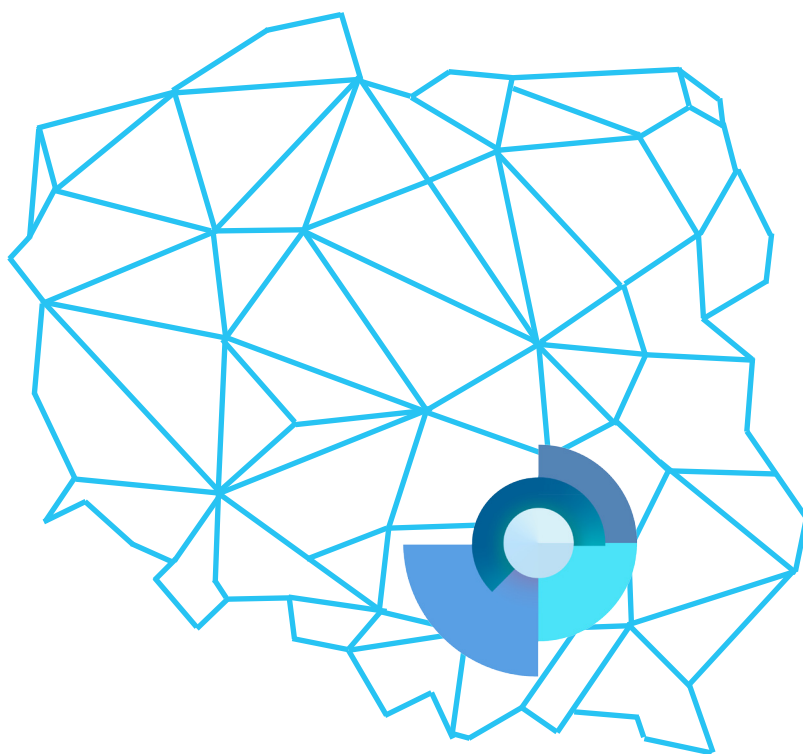


LISTA STANOWISK



2016

RAPORT PŁACOWY

stanowiska administracyjne

Sedlak & Sedlak

sedlak.pl
badaniaHR.pl
rynekpracy.pl
wskaznikihhr.pl
wynagrodzenia.pl
raportyplacowe.pl

30-220 Kraków
ul. Królowej Jadwigi 189 B
tel. 12 625 59 10
fax 12 625 59 20
raport@sedlak.pl



Raport płacowy Sedlak & Sedlak dla stanowisk administracyjnych 2016 obejmuje **246 stanowisk z 12 różnych pionów**. Z kolei każdy pion podzielono na **rodziny stanowisk**. Ponadto, stanowiska zostały przypisane do jednego z **pięciu szczebli**: zarząd/władze firmy, kadra zarządzająca, specjaliści, pracownicy wsparcia, pracownicy fizyczni.

Każdy szczebel zatrudnienia podzielony jest na **kilka poziomów**. Przykładowo, szczebel specjalista podzielony jest na cztery poziomy: młodszy (SM), doświadczony (SD), starszy (SS) oraz ekspert (SE).

Stanowiska zaszeregowane są do jednej z **dwunastu kategorii**. W każdej kategorii znajdują się stanowiska o podobnej wycenie rynkowej/wadze/wartości.

Np. w kategorii 4 znajdują się:

- brygadzysta w dziale utrzymania ruchu (FB), szczebel: pracownik fizyczny, poziom: brygadzysta,
- inżynier procesu produkcji (SM), szczebel: specjalista, poziom: młodszy.

KATEGORIA STANOWISKA	SZCZEBLE ORAZ POZIOMY TRUDNOŚCI PRACY				
	zarząd/władze firmy	kadra zarządzająca	specjalista	pracownik wsparcia	pracownik fizyczny
12	prezes, dyrektor generalny				
11	dyrektor jednostki biznesu	dyrektor pionu - poziom wyższy (DII)			
10		dyrektor pionu - poziom niższy (DI)			
9		kierownik - poziom wyższy (KII)			
8		kierownik - poziom niższy (KI)			
7		kierownik (KI)/ lider zespołu (LZ)	ekspert (SE)		
6		lider zespołu (LZ)	starszy (SS)		
5			doświadczony (SD)	starszy (WS)	
4			młodszy (SM)	doświadczony (WD)	brygadzysta (FB)
3				młodszy (WM)	starszy (FS)
2					doświadczony (FD)
1				niewykwalifikowany (WN)	początkujący (FP)

LISTA STANOWISK

Naczelne kierownictwo

Zarząd/Władze firmy

Dyrektor generalny
Dyrektor oddziału
Dyrektor zakładu

Pion sprzedaży

Sprzedaż

Dyrektor sprzedaży (DII)
Dyrektor sprzedaży (DI)
Dyrektor sprzedaży i marketingu (DI)
Kierownik sprzedaży (KII)
Analityk sprzedaży (SS)
Analityk sprzedaży (SD)
Analityk cen (SS)
Analityk cen (SD)
Specjalista ds. ofertowania (SD)
Asystent/pracownik ds. sprzedaży (WM)

Eksport/import

Kierownik ds. importu i eksportu (KII)
Kierownik ds. importu i eksportu (KI)
Specjalista ds. importu/eksportu (SS)
Specjalista ds. importu/eksportu (SD)
Specjalista ds. importu/eksportu (SM)

Kluczowi klienci

Dyrektor ds. kluczowych klientów (DI)
Kierownik ds. obsługi kluczowych klientów (KII)
Kierownik ds. obsługi kluczowych klientów (KI)
Specjalista ds. kluczowych klientów (SS)
Specjalista ds. kluczowych klientów (SD)
Specjalista ds. kluczowych klientów (SM)

Sprzedaż terenowa

Regionalny dyrektor sprzedaży/Dyrektor obszaru sprzedaży (DI)
Kierownik regionu sprzedaży (KII)
Kierownik regionu sprzedaży (KI)
Przedstawiciel handlowy branży technicznej/Inżynier sprzedaży (SS)
Przedstawiciel handlowy branży technicznej/Inżynier sprzedaży (SD)
Przedstawiciel handlowy branży technicznej/Inżynier sprzedaży (SM)

Przedstawiciel handlowy (SS)
Przedstawiciel handlowy (SD)
Przedstawiciel handlowy (SM)

Sprzedaż stacjonarna

Kierownik sklepu (KI)
Sprzedawca (WD)
Sprzedawca (WM)

Sprzedaż telefoniczna

Telemarketer/handlowiec (WD)
Telemarketer/handlowiec (WM)

Sprzedaż internetowa

Kierownik sprzedaży internetowej (KI)
Specjalista ds. sprzedaży internetowej (SS)
Specjalista ds. sprzedaży internetowej (SD)
Specjalista ds. sprzedaży internetowej (SM)

Rozwój sprzedaży

Dyrektor ds. rozwoju sieci sprzedaży (DI)
Kierownik ds. rozwoju sieci sprzedaży (KI)
Specjalista ds. rozwoju sieci sprzedaży (SS)
Specjalista ds. rozwoju sieci sprzedaży (SD)
Specjalista ds. rozwoju sieci sprzedaży (SM)

Administracja sprzedaży

Kierownik ds. administracji sprzedaży (KI)
Specjalista ds. administracji sprzedaży (SS)
Specjalista ds. administracji sprzedaży (SD)
Specjalista ds. administracji sprzedaży (SM)

Pion obsługi klienta

Obsługa klienta

Kierownik działu obsługi klienta (KII)
Kierownik działu obsługi klienta (KI)
Lider zespołu ds. obsługi klienta (LZ)
Specjalista ds. obsługi klienta (SS)
Specjalista ds. obsługi klienta (SD)
Specjalista ds. obsługi klienta (SM)
Specjalista ds. reklamacji (SD)
Specjalista ds. reklamacji (SM)
Asystent/pracownik ds. obsługi klienta (WM)



Call center

Kierownik call center (KI)
 Lider zespołu call center (LZ)
 Konsultant call center (WD)
 Konsultant call center (WM)

Pion marketingu

Marketing

Dyrektor ds. marketingu (DI)
 Kierownik ds. marketingu (KII)
 Kierownik ds. marketingu (KI)
 Specjalista ds. marketingu (SS)
 Specjalista ds. marketingu (SD)
 Specjalista ds. marketingu (SM)
 Specjalista ds. marketingu internetowego (SD)
 Asystent/pracownik ds. marketingu (WM)

Zarządzanie marką/produktem

Kierownik grupy produktów (KII)
 Kierownik produktu (KI)
 Kierownik marki (KII)
 Kierownik marki (KI)

Analiza rynku

Specjalista ds. analizy rynku (SS)
 Specjalista ds. analizy rynku (SD)

Trade marketing

Kierownik ds. trade marketingu (KI)
 Specjalista ds. trade marketingu (SS)
 Specjalista ds. trade marketingu (SD)

Pion Public Relations

Public Relations

Dyrektor public relations (DI)
 Kierownik ds. public relations (KII)
 Specjalista ds. public relations (SS)
 Specjalista ds. public relations (SD)

Pion finansowy

Finanse

Dyrektor finansowy (DII)
 Dyrektor finansowy (DI)
 Kierownik działu finansowego (KII)
 Kierownik działu finansowego (KI)

Specjalista ds. finansowych (SS)
 Specjalista ds. finansowych (SD)
 Specjalista ds. finansowych (SM)
 Asystent/pracownik ds. finansowych (WM)

Kontroling

Dyrektor ds. kontrolingu (DI)
 Kontroler finansowy (KII)
 Kontroler finansowy (KI)
 Specjalista ds. kontrolingu (SS)
 Specjalista ds. kontrolingu (SD)
 Specjalista ds. kontrolingu (SM)

Księgowość

Główny księgowy (KII)
 Główny księgowy (KI)
 Lider zespołu księgowego (LZ)
 Księgowy (SS)
 Księgowy (SD)
 Księgowy (SM)
 Fakturzysta (WM)
 Kasjer (WD)

Analiza finansowa

Analitik finansowy (SS)
 Analitik finansowy (SD)
 Analitik finansowy (SM)

Podatki

Specjalista ds. podatkowych (SS)
 Specjalista ds. podatkowych (SD)

Windykacja należności

Kierownik działu windykacji (KI)
 Specjalista ds. windykacji należności (SD)
 Specjalista ds. windykacji należności (SM)

Pion personalny

HR

Dyrektor personalny (DII)
 Dyrektor personalny (DI)
 Kierownik działu personalnego (KII)
 Kierownik działu personalnego (KI)
 HR business partner (SE)
 Specjalista ds. personalnych (SS)
 Specjalista ds. personalnych (SD)



Specjalista ds. personalnych (SM)
 Analityk HR (SD)
 Asystent/pracownik ds. personalnych (WM)

Szkolenia

Kierownik ds. szkoleń (KI)
 Specjalista ds. szkoleń (SS)
 Specjalista ds. szkoleń (SD)
 Specjalista ds. szkoleń (SM)
 Trener sprzedaży (SS)

Rekrutacja

Kierownik ds. rekrutacji (KI)
 Specjalista ds. rekrutacji (SS)
 Specjalista ds. rekrutacji (SD)
 Specjalista ds. rekrutacji (SM)

Kadry

Kierownik działu kadr i płac (KI)
 Specjalista ds. administracji personalnej (SS)
 Specjalista ds. administracji personalnej (SD)
 Specjalista ds. administracji personalnej (SM)

Płace

Specjalista ds. administracji płac (SS)
 Specjalista ds. administracji płac (SD)
 Specjalista ds. administracji płac (SM)

Relacje pracownicze

Specjalista ds. relacji pracowniczych (SD)

Wynagrodzenia i benefity

Kierownik ds. wynagrodzeń i benefitów (KI)
 Specjalista ds. wynagrodzeń i benefitów (SS)
 Specjalista ds. wynagrodzeń i benefitów (SD)
 Specjalista ds. wynagrodzeń i benefitów (SM)

Pion informatyczny

Administracja IT

Dyrektor IT (DI)
 Kierownik działu IT (KII)
 Kierownik działu IT (KI)
 Kierownik projektu IT (KII)
 Kierownik projektu IT (KI)
 Administrator sieci lan/wan (SS)

Administrator sieci lan/wan (SD)
 Administrator baz danych (SS)
 Administrator baz danych (SD)
 Administrator systemu (SS)
 Administrator systemu (SD)
 Administrator systemu (SM)
 Administrator stron internetowych (SD)
 Analityk systemów komputerowych (SS)
 Analityk systemów komputerowych (SD)

Projektowanie IT

Informatyk - programista (SS)
 Informatyk - programista (SD)
 Informatyk - programista (SM)
 Grafik komputerowy (SD)

Wsparcie IT

Kierownik zespołu help-desk (KI)
 Inżynier wsparcia technicznego/specjalista help-desk (SS)
 Inżynier wsparcia technicznego/specjalista help-desk (SD)
 Inżynier wsparcia technicznego/specjalista help-desk (SM)
 Specjalista ds. zarządzania systemami ERP (SS)
 Specjalista ds. zarządzania systemami ERP (SD)
 Specjalista ds. zarządzania systemami ERP (SM)
 Specjalista ds. wsparcia infrastruktury (SD)
 pracownik wsparcia IT (WD)
 Serwisant sprzętu komputerowego (WD)
 Dokumentalista (WD)

Pion administracyjny

Obsługa biurowa

Dyrektor ds. administracyjnych (DI)
 Kierownik biura (KI)
 Specjalista ds. administracyjnych (SS)
 Specjalista ds. administracyjnych (SD)
 Specjalista ds. administracyjnych (SM)
 Asystentka/asystent dyrektora/zarządu (SS)
 Asystentka/asystent dyrektora/zarządu (SD)
 Asystentka/asystent (WM)
 Sekretarka (WD)
 Sekretarka (WM)



Wsparcie prawne

Kierownik działu prawnego (KII)
 Radca prawny (SE)
 Specjalista ds. prawnych (SS)
 Specjalista ds. prawnych (SD)
 Specjalista ds. prawnych (SM)

Wsparcie biurowe

Koordynator ochrony (LZ)
 Pracownik ochrony (WD)
 Pracownik ochrony (WM)
 Dozorca/portier (WN)
 Pracownik gospodarczy (WN)
 Pracownik sprzętający (WN)

BHP i ochrona środowiska

BHP

Kierownik ds. BHP i ochrony środowiska (KI)
 Inspektor BHP (SS)
 Inspektor BHP (SD)
 Inspektor BHP (SM)
 Inspektor BHP (SD)
 Inspektor BHP (SM)

Ochrona środowiska

Specjalista ds. ochrony środowiska (SS)
 Specjalista ds. ochrony środowiska (SD)
 Specjalista ds. ochrony środowiska (SM)

Ochrona przeciwpożarowa

Inspektor ochrony przeciwpożarowej (SS)
 Inspektor ochrony przeciwpożarowej (SD)

Pion zakupów i logistyki

Zakupy

Dyrektor działu zakupów i logistyki (DI)
 Dyrektor działu zakupów (DI)
 Kierownik działu zakupów (KII)
 Kierownik działu zakupów (KI)
 Specjalista ds. zakupów (SS)
 Specjalista ds. zakupów (SD)
 Specjalista ds. zakupów (SM)
 Asystent/pracownik ds. zakupów (WM)

Rozwój dostawców

Inżynier ds. rozwoju dostawców (SS)
 Inżynier ds. rozwoju dostawców (SD)

Logistyka

Dyrektor działu logistyki (DI)
 Kierownik działu logistyki (KII)
 Kierownik działu logistyki (KI)
 Specjalista ds. logistyki (SS)
 Specjalista ds. logistyki (SD)
 Specjalista ds. logistyki (SM)
 Asystent/pracownik ds. logistyki (WM)
 Dyspozytor (SD)
 Specjalista ds. celnych (SS)
 Specjalista ds. celnych (SD)

Magazyn

Kierownik magazynu (KI)
 Koordynator magazynu (LZ)
 Specjalista ds. magazynowych (SD)
 Specjalista ds. magazynowych (SM)
 Magazynier brygadzysta (FB)
 Operator wózka widłowego (FS)
 Operator wózka widłowego (FD)
 Operator wózka widłowego (FP)
 Kontroler jakości dostaw (FD)
 Pracownik magazynu/magazynier (FD)
 Pracownik magazynu/magazynier (FP)
 Operator systemu automatycznego pakowania (FD)

Flota samochodowa

Kierownik floty samochodowej (KI)
 Specjalista ds. floty samochodowej (SS)
 Specjalista ds. floty samochodowej (SD)
 Kierowca/dostawca samochodu do 3,5 tony (WD)
 Kierowca/dostawca samochodu powyżej 3,5 tony (WD)
 Kierowca samochodu osobowego (WD)

Stanowiska z branży budowlanej

Wykonawstwo - nadzór

Inżynier budowy (SD)

Projektowanie

Kierownik projektu (KI)



Kontakt

W przypadku pytań lub wątpliwości zapraszamy

do kontaktu z naszymi konsultantami:

tel. (12) 625 59 16, (12) 625 59 10

e-mail: raport@sedlak.pl

Sedlak & Sedlak

najbardziej innowacyjna firma doradztwa HR

- ✓ Wydaliśmy 168 raportów o wynagrodzeniach, w tym raporty o wynagrodzeniach menedżerów spółek giełdowych, benefitach czy praktykach nagradzania pracowników sprzedaży.
- ✓ Prowadzimy największe polskie portale o wynagrodzeniach i rynku pracy. Do dyspozycji czytelników oddaliśmy ponad 3 500 artykułów.
- ✓ Udostępniamy polskim pracodawcom ponad 200 narzędzi nagradzania w ramach koncepcji Total Rewards.
- ✓ Organizujemy największą polską konferencję o wynagrodzeniach – Krakowskie Forum Wynagrodzeń.
- ✓ Prowadzimy unikalną platformę online do badań opinii pracowników. Zawiera ona 8 narzędzi z polskimi normami (badaniahr.pl)
- ✓ Jesteśmy inicjatorami pierwszego w Polsce internetowego badania wynagrodzeń.
- ✓ W 2015 roku oddaliśmy do użytkowania jedyną w Polsce platformę wskaźnikiHR.pl do oceny efektywności procesów zarządzania personelem (pomiar i porównanie 41 wskaźników).
- ✓ Wydaliśmy 11 książek o HR.

kontakt:

tel: 12 625 59 10

mail: biuro@sedlak.pl

