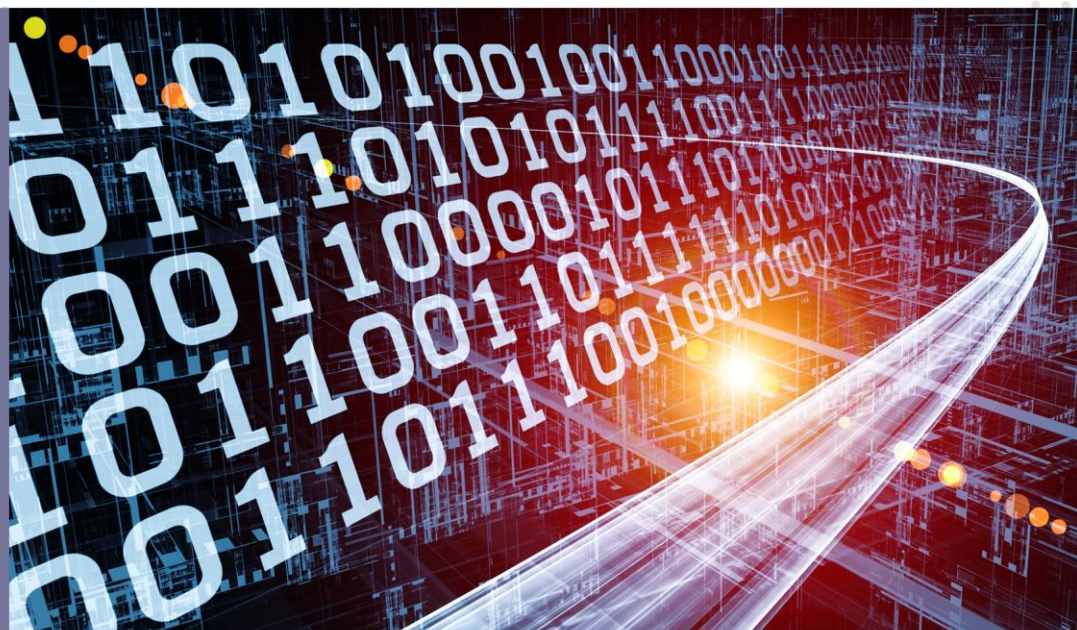


**Lista stanowisk**

**Raport płacowy  
Sedlak & Sedlak  
dla branży IT-2015**



sedlak.pl  
badaniaHR.pl  
rynekpracy.pl  
wskaznikiHR.pl  
wynagrodzenia.pl  
raportypłacowe.pl

ul. Królowej Jadwigi 189 B  
30-220 Kraków  
tel. 12 625 59 10  
fax. 12 625 59 20  
e-mail: sedlak@sedlak.pl

## Lista analizowanych stanowisk

### NACZELNE KIEROWNICTWO

1. Dyrektor zarządzający (*Chief Executive Officer*)

### PION PROJEKTOWO-PROGRAMISTYCZNY

2. Dyrektor ds. produkcji oprogramowania (DI) (*Software Engineering Director (DI)*)
3. Kierownik projektu IT (KII) (*IT Project Manager (KII)*)
4. Kierownik projektu IT (KI) (*IT Project Manager (KI)*)
5. Koordynator zespołu projektantów (LZ) (*Systems Architects Team Supervisor (LZ)*)
6. Architekt systemowy (SE) (*Systems Architect (SE)*)
7. Projektant systemowy (SS) (*Systems Designer (SS)*)
8. Projektant systemowy (SD) (*Systems Designer (SD)*)
9. Projektant systemowy (SM) (*Systems Designer (SM)*)
10. Koordynator zespołu programistów (LZ) (*Programmers Team Supervisor (LZ)*)
11. Programista baz danych (SS) (*Database Programmer (SS)*)
12. Programista baz danych (SD) (*Database Programmer (SD)*)
13. Programista systemów klasy ERP (SS) (*ERP Systems Programmer (SS)*)
14. Programista systemów klasy ERP (SD) (*ERP Systems Programmer (SD)*)
15. Programista serwisów i aplikacji internetowych (SS) (*Web Application Programmer (SS)*)
16. Programista serwisów i aplikacji internetowych (SD) (*Web Application Programmer (SD)*)
17. Programista aplikacji mobilnych (SS) (*Mobile Application Programmer (SS)*)
18. Programista aplikacji mobilnych (SD) (*Mobile Application Programmer (SD)*)
19. Programista aplikacji mobilnych (SM) (*Mobile Application Programmer (SM)*)
20. Programista C/C++ (SS) (*C/C++ Programmer (SS)*)
21. Programista C/C++ (SD) (*C/C++ Programmer (SD)*)
22. Programista C/C++ (SM) (*C/C++ Programmer (SM)*)
23. Programista Java/JEE/J2EE (SS) (*Java/JEE/J2EE Programmer (SS)*)
24. Programista Java/JEE/J2EE (SD) (*Java/JEE/J2EE Programmer (SD)*)
25. Programista Java/JEE/J2EE (SM) (*Java/JEE/J2EE Programmer (SM)*)
26. Programista PHP (SD) (*PHP Programmer (SD)*)
27. Programista .NET (SS) (*.NET Programmer (SS)*)
28. Programista .NET (SD) (*.NET Programmer (SD)*)
29. Programista .NET (SM) (*.NET Programmer (SM)*)
30. Koordynator zespołu testerów (LZ) (*Testers Team Supervisor (LZ)*)
31. Tester oprogramowania (SS) (*Software Tester (SS)*)
32. Tester oprogramowania (SD) (*Software Tester (SD)*)
33. Tester oprogramowania (SM) (*Software Tester (SM)*)
34. Grafik internetowy (SD) (*Web Graphics Specialist (SD)*)
35. Grafik internetowy (SM) (*Web Graphics Specialist (SM)*)
36. Specjalista ds. dokumentacji IT (SD) (*IT Documentation Specialist (SD)*)
37. Specjalista ds. dokumentacji IT (SM) (*IT Documentation Specialist (SM)*)

### PION TECHNICZNO - SPRZĘTOWY

38. Dyrektor ds. technicznych (DI) (*IT Infrastructure Director (DI)*)
39. Kierownik ds. technicznych (KI) (*IT Infrastructure Manager (KI)*)
40. Serwisant sprzętu komputerowego (SD) (*Technical Support (SD)*)
41. Kierownik zespołu help – desk (KI) (*Help Desk Manager (KI)*)
42. Inżynier wsparcia technicznego/specjalista help-desk (SS) (*Help Desk Specialist (SS)*)
43. Inżynier wsparcia technicznego/specjalista help-desk (SD) (*Help Desk Specialist (SD)*)
44. Inżynier wsparcia technicznego/specjalista help-desk (SM) (*Help Desk Specialist (SM)*)
45. Administrator sieci lan/wan (SS) (*Network Administrator (SS)*)
46. Administrator sieci lan/wan (SD) (*Network Administrator (SD)*)

## PION KONSULTINGU I WDROŻEŃ

47. Dyrektor ds. wdrożeń (DI) (*Implementation Director (DI)*)
48. Kierownik ds. wdrożeń (KI) (*Implementation Manager (KI)*)
49. Konsultant/wdrożeniowiec (SS) (*Consultant/Implementation Specialist (SS)*)
50. Konsultant/wdrożeniowiec (SD) (*Consultant/Implementation Specialist (SD)*)
51. Architekt sieci (SS) (*Network Architect (SS)*)
52. Analityk biznesowy (SS) (*Business Analyst (SS)*)
53. Analityk biznesowy (SD) (*Business Analyst (SD)*)
54. Administrator systemu (SS) (*System Administrator (SS)*)
55. Administrator systemu (SD) (*System Administrator (SD)*)
56. Inżynier systemów Business Intelligence (SS) (*Business Intelligence Systems Engineer (SS)*)
57. Specjalista ds. zarządzania systemami ERP (SS) (*ERP Systems Specialist (SS)*)
58. Specjalista ds. zarządzania systemami ERP (SD) (*ERP Systems Specialist (SD)*)

## PION BEZPIECZEŃSTWA IT

59. Kierownik ds. bezpieczeństwa IT (KI) (*IT Security Manager (KI)*)
60. Specjalista ds. bezpieczeństwa IT (SS) (*IT Security Specialist (SS)*)
61. Specjalista ds. bezpieczeństwa IT (SD) (*IT Security Specialist (SD)*)
62. Administrator baz danych (SS) (*Database Administrator (SS)*)
63. Administrator baz danych (SD) (*Database Administrator (SD)*)
64. Administrator baz danych (SM) (*Database Administrator (SM)*)

## Kontakt

W przypadku pytań lub wątpliwości  
zapraszamy do kontaktu z naszymi konsultantami:

**Krzysztof Domagała**

tel. (12) 625 59 13

e-mail: [domagala@sedlak.pl](mailto:domagala@sedlak.pl)

**Damian Pokrywka**

tel. (12) 625 59 21

e-mail: [pokrywka@sedlak.pl](mailto:pokrywka@sedlak.pl)

# Sedlak & Sedlak

## Doradztwo w zakresie wynagrodzeń



Doradztwo w zakresie wynagradzania jest jednym z najważniejszych obszarów działalności naszej firmy. Oprócz stosowania najnowszych światowych rozwiązań wdrażamy własne narzędzia. Wydajemy m.in. raporty płacowe oraz pomagamy w budowaniu systemów wynagradzania.

## Doradztwo personalne



Jesteśmy najstarszą polską firmą doradztwa personalnego. To zobowiązuje. Począwszy od 1990 roku wspieramy naszych klientów w zakresie doradztwa HR: Executive Search, rekrutacji, badania postaw i opinii.

## badaniaHR.pl



Nowa jakość w polskim HR - narzędzia online do prowadzenia badań opinii pracowników (m.in. satysfakcji, zaangażowania, stresu). Jedyna platforma z tak licznym zestawem gotowych narzędzi posiadających polskie normy.

## Portal wynagrodzenia.pl



To największy w Polsce portal poświęcony problematyce płac. Znajdą tu Państwo zarówno wiedzę jak i gotowe narzędzia. Każdego roku publikujemy ponad 150 artykułów i wydajemy co najmniej 20 raportów płacowych.

## Portal rynekpracy.pl



To jedyny specjalistyczny portal wiedzy poświęcony problematyce rynku pracy. Stale aktualizowana baza ponad 200 wskaźników to niewielka część informacji, jakie są dostępne na naszych stronach.